

SEB

Företagarindikatorn

Mars 2023

Om undersökningen

Metod



Webbintervjuer inom ramen för allmänhetspanelerna Inziopanelen och Norstat

Målgrupp



Enmansföretagare med omsättning på minst 250 000 kronor. Målgruppsstillhörighet konstaterades genom uppföljande frågor till egenföretagare om omsättning och antal som arbetar i företaget.

Antal intervjuer



636 intervjuer.

Vägning



Resultaten vägdes avseende bransch.

Fältperiod

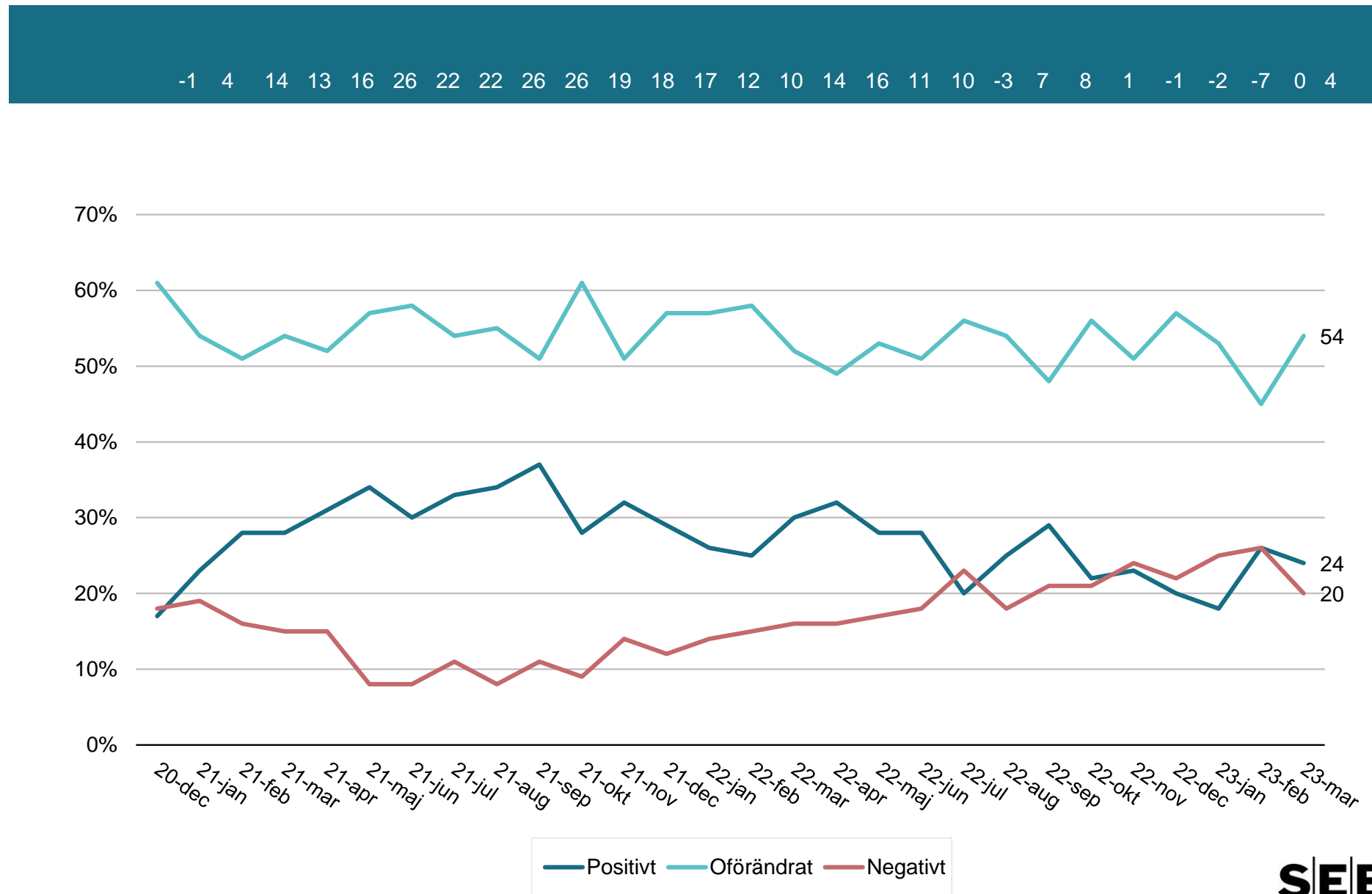


Intervjuerna genomfördes 17 – 26 februari 2023.

Företagarindikatorn

Hur tror du att din företagsverksamhet kommer att utvecklas under den närmaste tremånadersperioden?

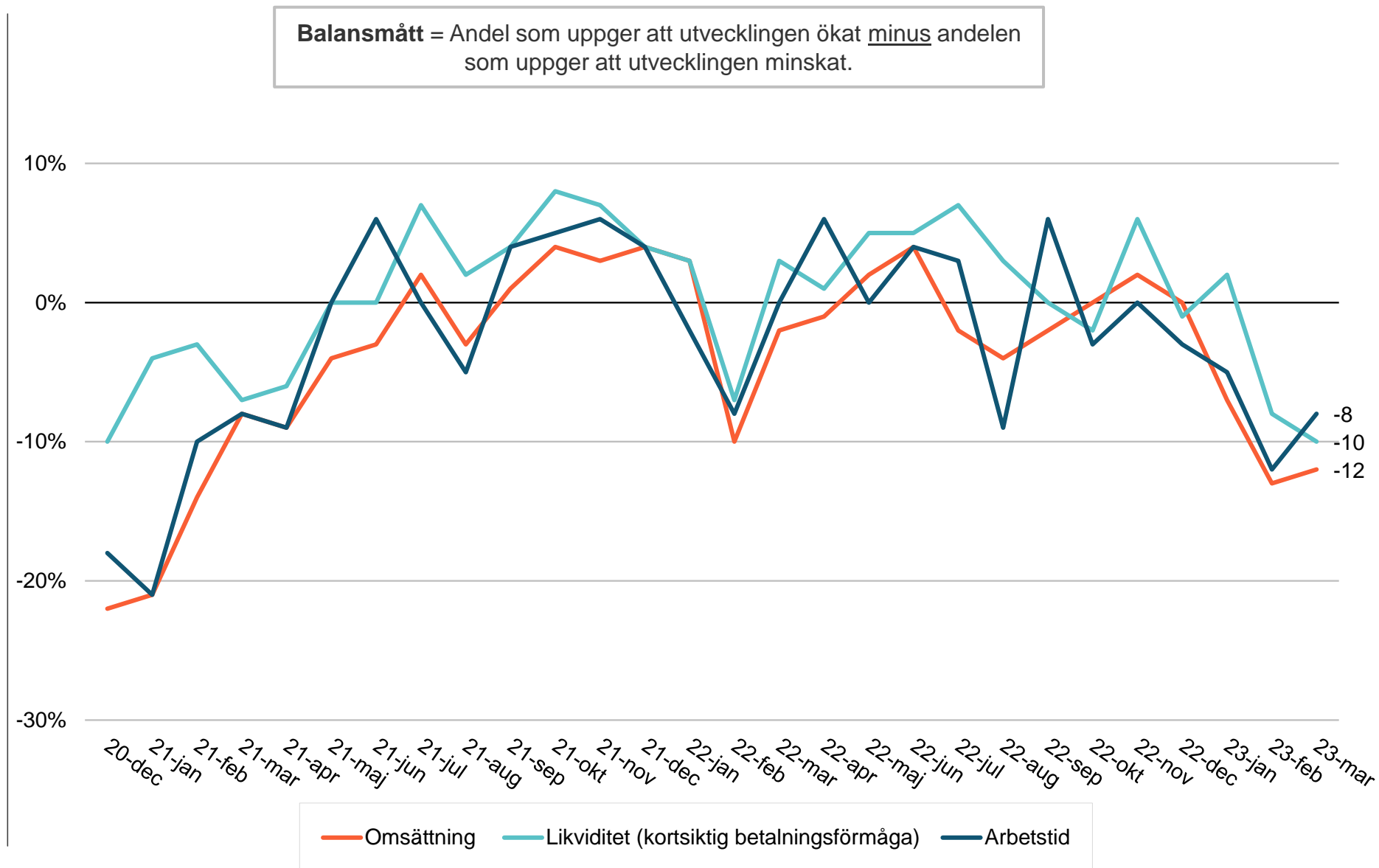
Bas: Samtliga, 636
 (633 intervjuer, feb 2023;
 643 intervjuer, jan 2023;
 610 intervjuer, dec 2022;
 609 intervjuer, nov 2022;
 609 intervjuer, okt 2022;
 646 intervjuer, sep 2022;
 639 intervjuer, aug 2022;
 627 intervjuer, juli 2022;
 663 intervjuer, juni 2022;
 625 intervjuer, maj 2022;
 615 intervjuer, apr 2022;
 652 intervjuer, mar 2022)



Utveckling av omsättning, likviditet, arbetstid

Hur har vart och ett av följande utvecklats i din verksamhet under den senaste månaden jämfört med den föregående?

Bas: Samtliga, 636
(633 intervjuer, feb 2023;
643 intervjuer, jan 2023;
610 intervjuer, dec 2022;
609 intervjuer, nov 2022;
609 intervjuer, okt 2022;
646 intervjuer, sep 2022;
639 intervjuer, aug 2022;
627 intervjuer, juli 2022;
663 intervjuer, juni 2022;
625 intervjuer, maj 2022;
615 intervjuer, apr 2022;
652 intervjuer, mar 2022)



Bilaga

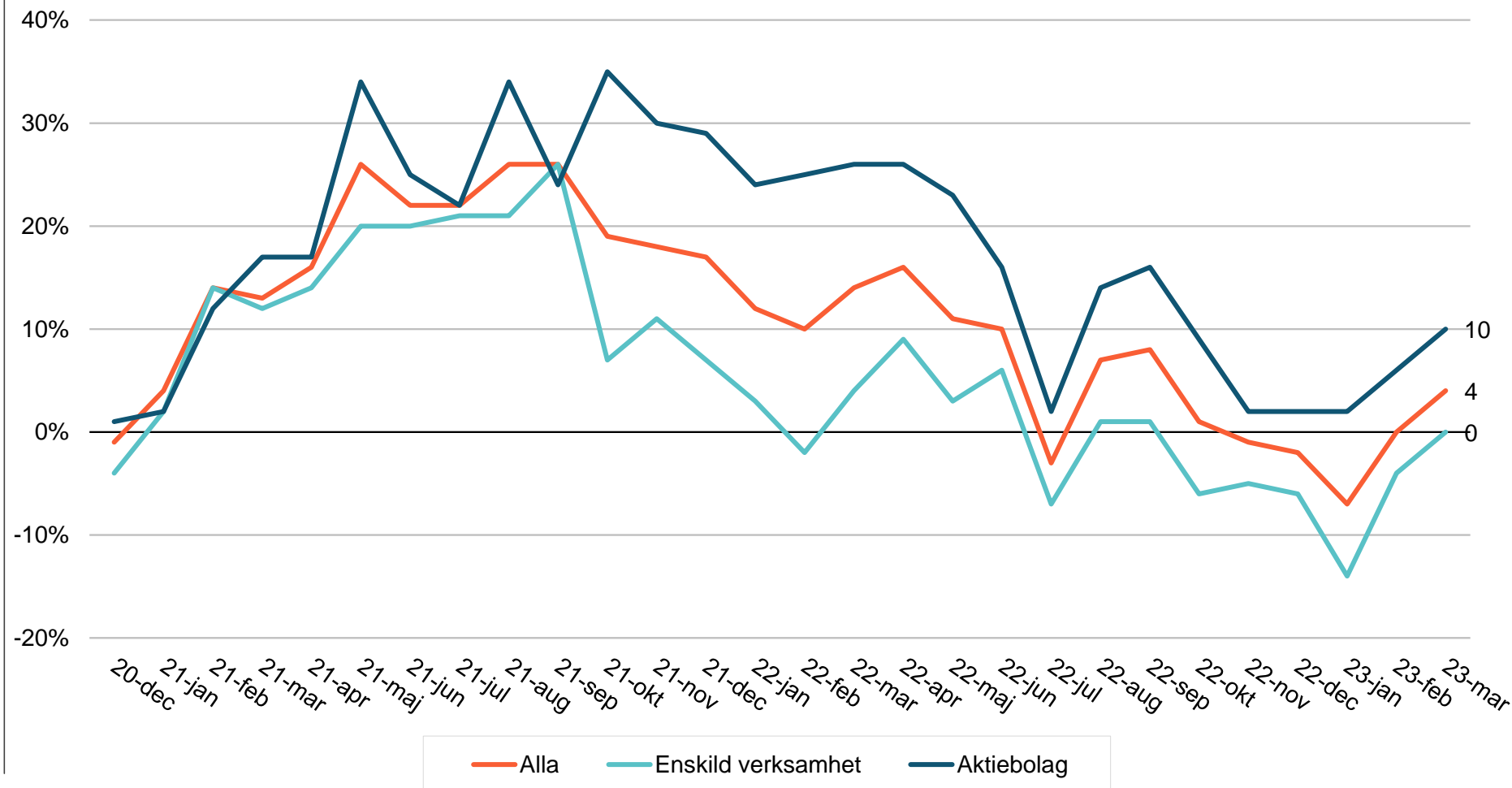
Företagarindikatorn

Företagar- indikatorn

Hur tror du att din företagsverksamhet kommer att utvecklas under den närmaste tremånadersperioden?

Bas: Samtliga, 636
(633 intervjuer, feb 2023;
643 intervjuer, jan 2023;
610 intervjuer, dec 2022;
609 intervjuer, nov 2022;
609 intervjuer, okt 2022;
646 intervjuer, sep 2022;
639 intervjuer, aug 2022;
627 intervjuer, juli 2022;
663 intervjuer, juni 2022;
625 intervjuer, maj 2022;
615 intervjuer, apr 2022;
652 intervjuer, mar 2022)

Balansmått = Andel som uppger en positiv utveckling minus andel som uppger en negativ utveckling.

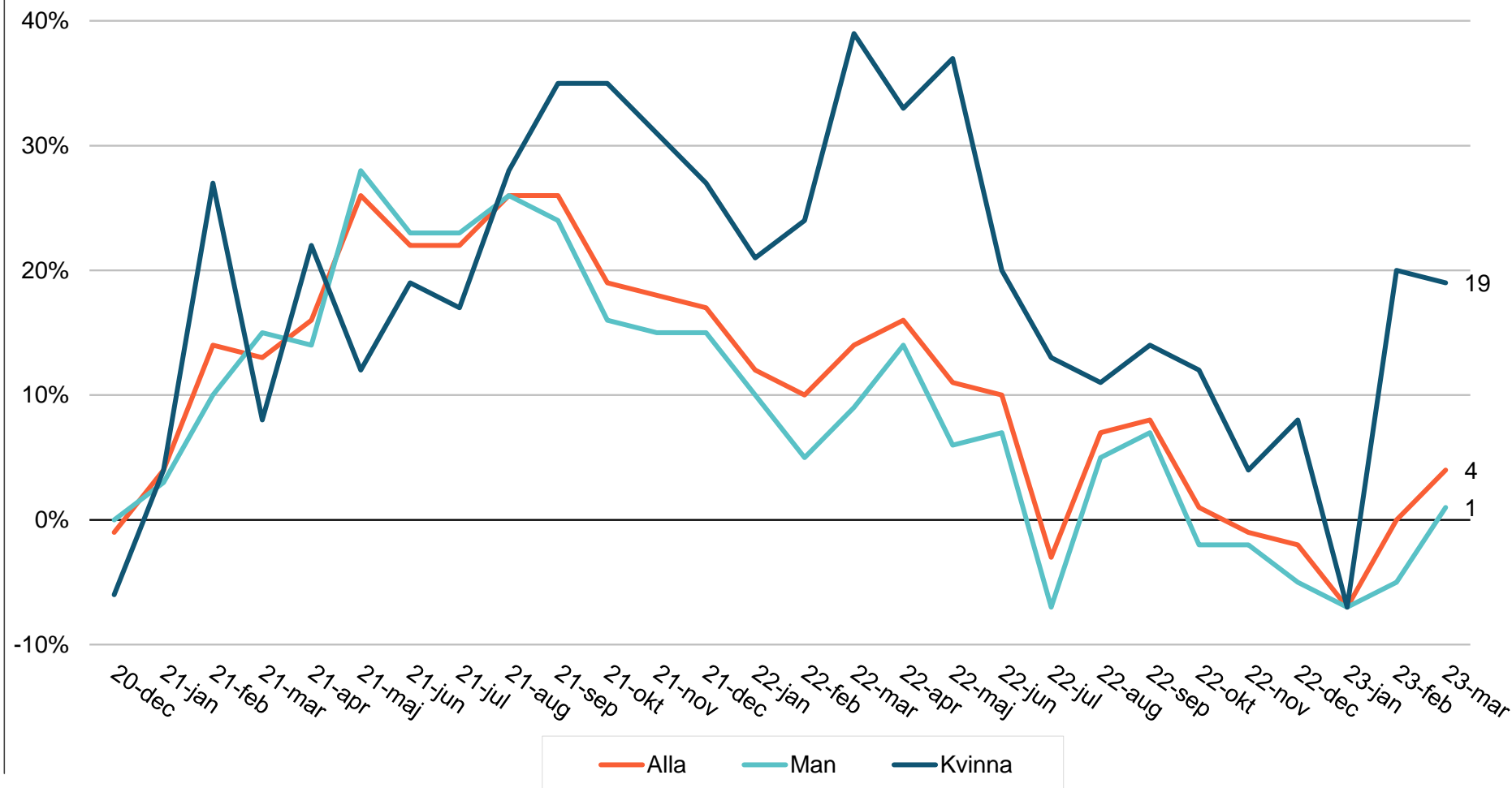


Företagar- indikatorn

Hur tror du att din företagsverksamhet kommer att utvecklas under den närmaste tremånadersperioden?

Bas: Samtliga, 636
(633 intervjuer, feb 2023;
643 intervjuer, jan 2023;
610 intervjuer, dec 2022;
609 intervjuer, nov 2022;
609 intervjuer, okt 2022;
646 intervjuer, sep 2022;
639 intervjuer, aug 2022;
627 intervjuer, juli 2022;
663 intervjuer, juni 2022;
625 intervjuer, maj 2022;
615 intervjuer, apr 2022;
652 intervjuer, mar 2022)

Balansmått = Andel som uppger en positiv utveckling minus andel som uppger en negativ utveckling.

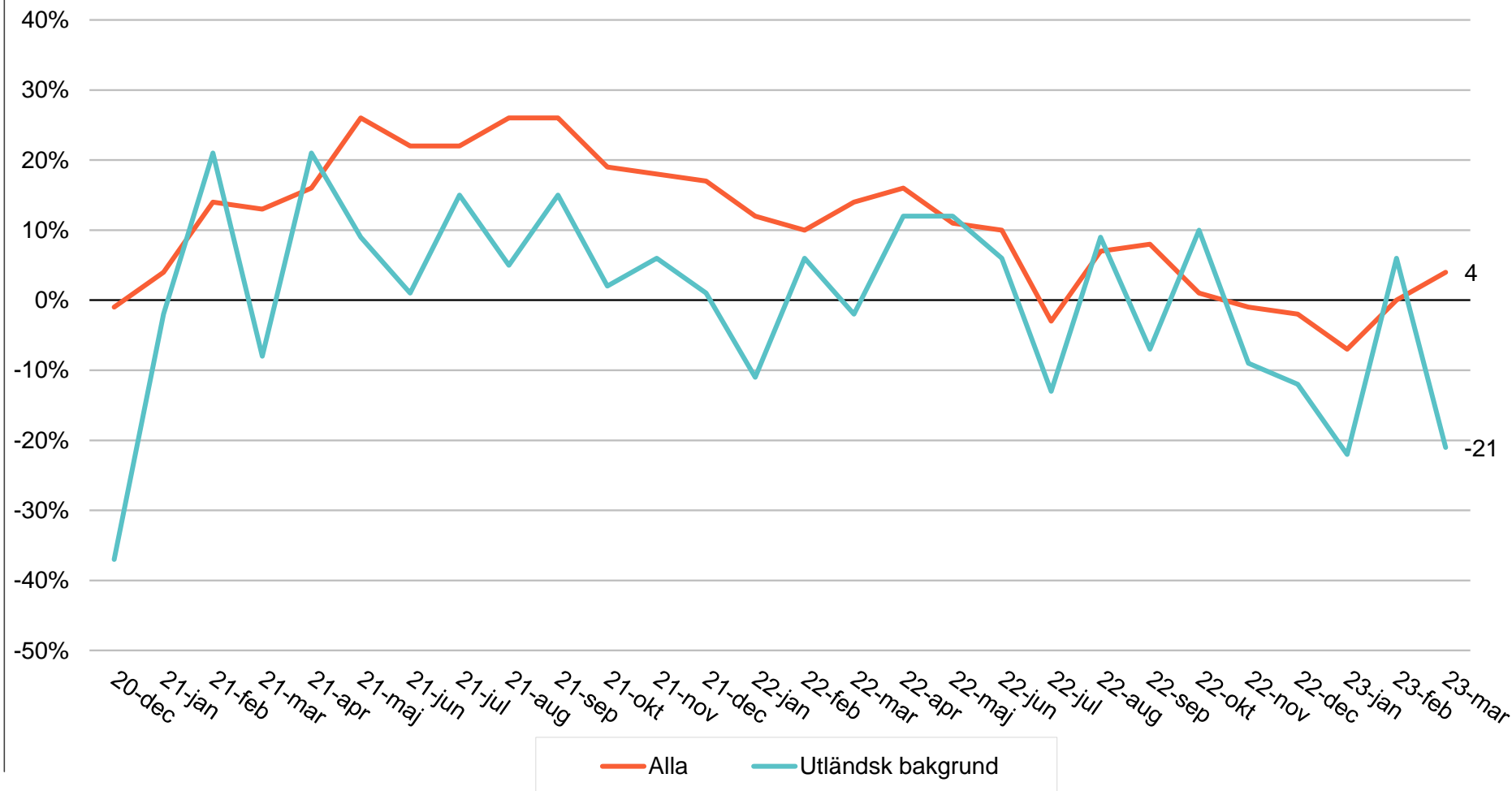


Företagar- indikatorn

Hur tror du att din företagsverksamhet kommer att utvecklas under den närmaste tremånadersperioden?

Bas: Samtliga, 636
(633 intervjuer, feb 2023;
643 intervjuer, jan 2023;
610 intervjuer, dec 2022;
609 intervjuer, nov 2022;
609 intervjuer, okt 2022;
646 intervjuer, sep 2022;
639 intervjuer, aug 2022;
627 intervjuer, juli 2022;
663 intervjuer, juni 2022;
625 intervjuer, maj 2022;
615 intervjuer, apr 2022;
652 intervjuer, mar 2022)

Balansmått = Andel som uppger en positiv utveckling minus andel som uppger en negativ utveckling.



Företagar- indikatorn

Hur tror du att din företagsverksamhet kommer att utvecklas under den närmaste tremånadersperioden?

Bas: Samtliga, 636
(633 intervjuer, feb 2023;
643 intervjuer, jan 2023;
610 intervjuer, dec 2022;
609 intervjuer, nov 2022;
609 intervjuer, okt 2022;
646 intervjuer, sep 2022;
639 intervjuer, aug 2022;
627 intervjuer, juli 2022;
663 intervjuer, juni 2022;
625 intervjuer, maj 2022;
615 intervjuer, apr 2022;
652 intervjuer, mar 2022)

Balansmått = Andel som uppger en positiv utveckling minus andel som uppger en negativ utveckling.

