



# SEB Sparkollen

Juli 2023



# Om undersökningen

Metod	Webbintervjuer inom ramen för allmänhetspanelen Iniziopanelen
Målgrupp	Allmänheten 18+
Antal intervjuer	2006 intervjuer
Vägning	Resultatet är vägt med avseende på kön, ålder, region och partisynpat
Fältperiod	Intervjuerna genomfördes 31 maj – 16 juni 2023

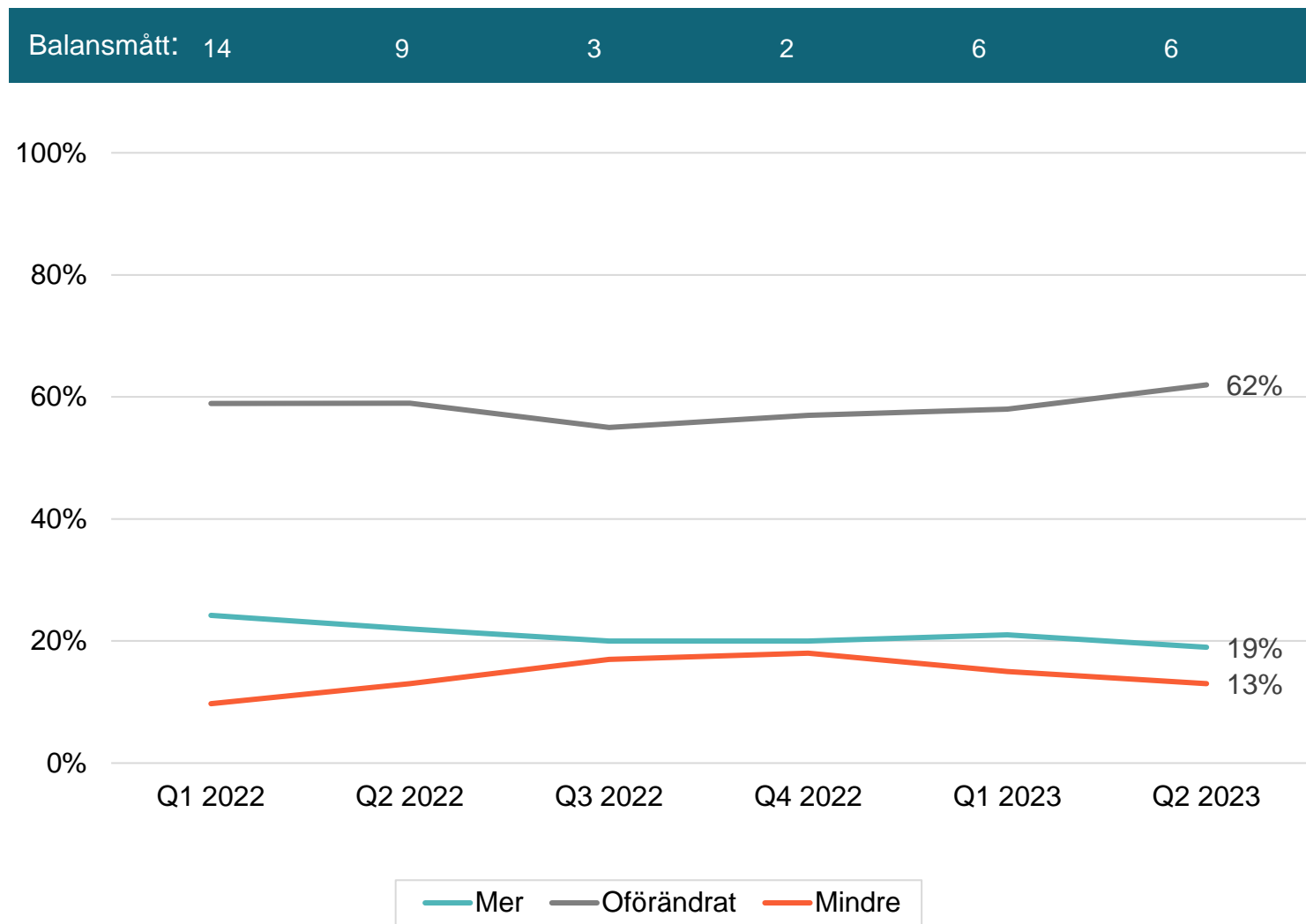
# Sparkollen

# Sparkollen

Kommer du under det närmaste halvåret **spara** mer eller mindre än under det senaste halvåret?

**Bas:** Samtliga, 2006  
(2039 intervjuer Q1 2023;  
2075 intervjuer Q4 2022;  
2024 intervjuer Q3 2022;  
2164 intervjuer Q2 2022;  
2002 intervjuer Q1 2022)

**Balansmått** = Andel som uppger att de kommer spara mer minus andelen som uppger att de kommer spara mindre.

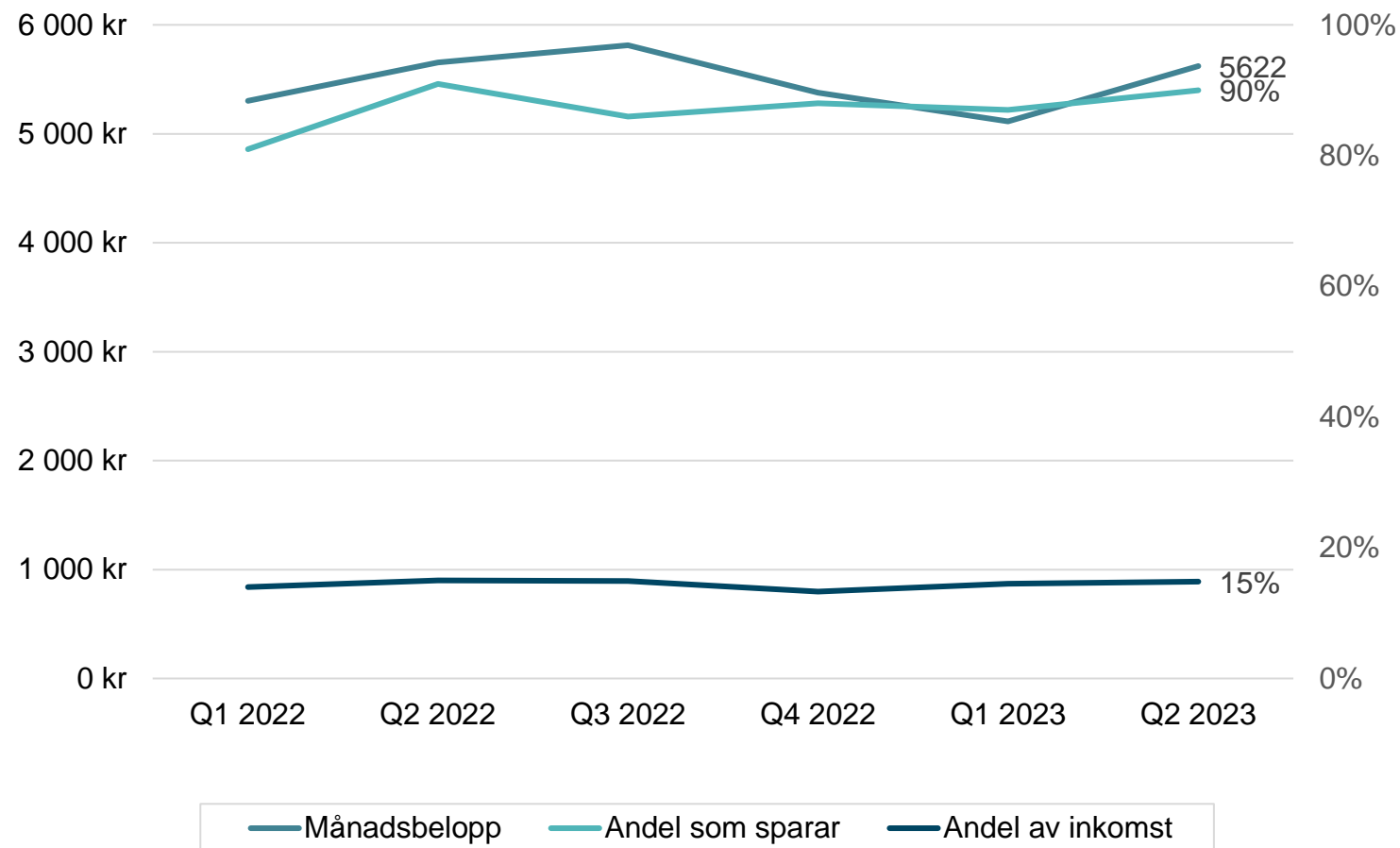


# Genomsnittligt månads-sparande

Ungefär hur mycket sparar du i genomsnitt per månad...?

[På bankkonto/ I fonder/ I aktier/ Genom amorteringar/ I pension/ På annat sätt]

**Bas:** Samtliga, 2006  
(2039 intervjuer Q1 2023;  
2075 intervjuer Q4 2022;  
2024 intervjuer Q3 2022;  
2164 intervjuer Q2 2022;  
2002 intervjuer Q1 2022)

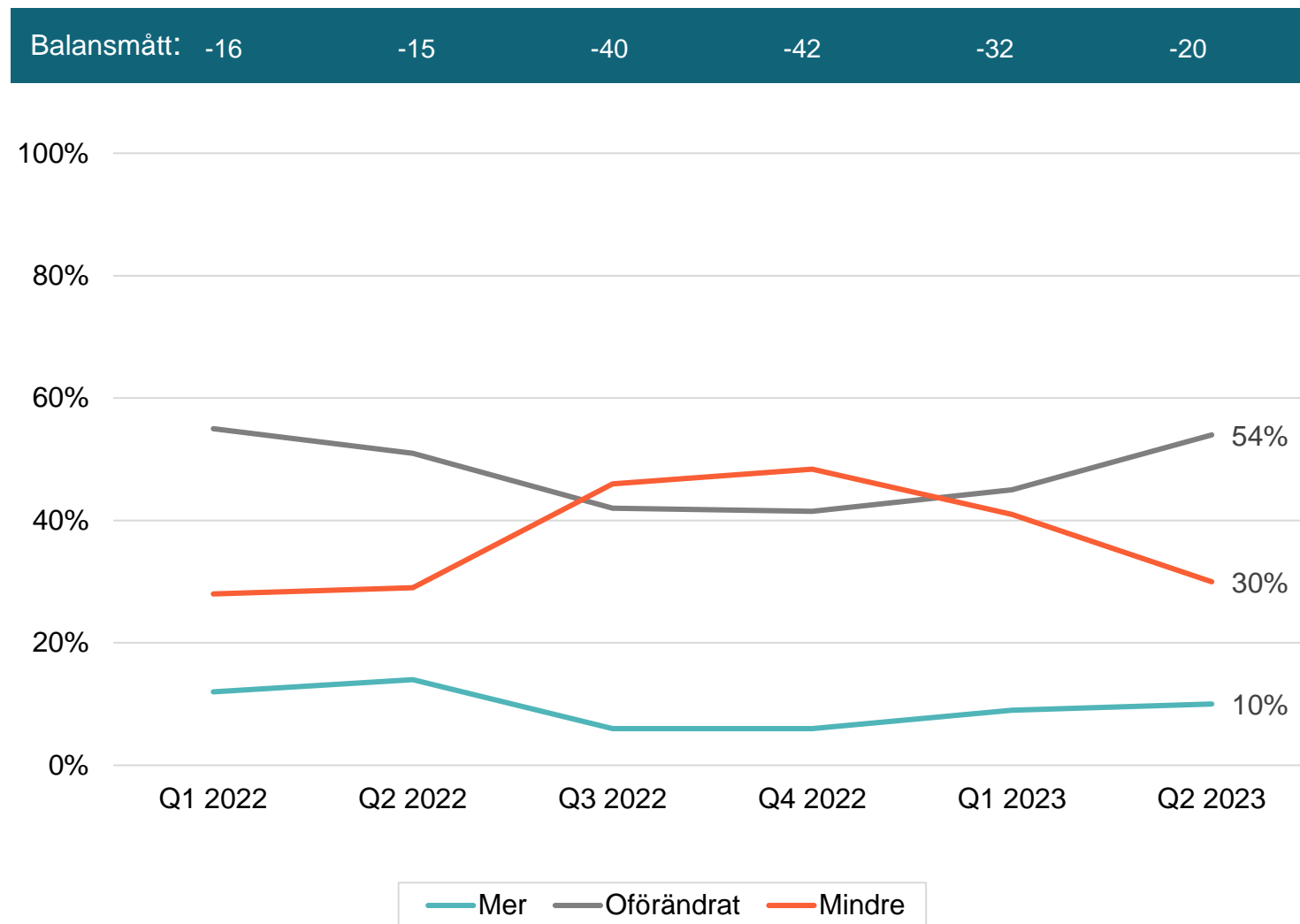


# Konsumtion

Kommer du under det närmaste halvåret **konsumera** mer eller mindre än under det senaste halvåret?

**Bas:** Samtliga, 2006  
(2039 intervjuer Q1 2023;  
2075 intervjuer Q4 2022;  
2024 intervjuer Q3 2022;  
2164 intervjuer Q2 2022;  
2002 intervjuer Q1 2022)

**Balansmått** = Andel som uppger att de kommer konsumera mer minus andelen som uppger att de kommer konsumera mindre.



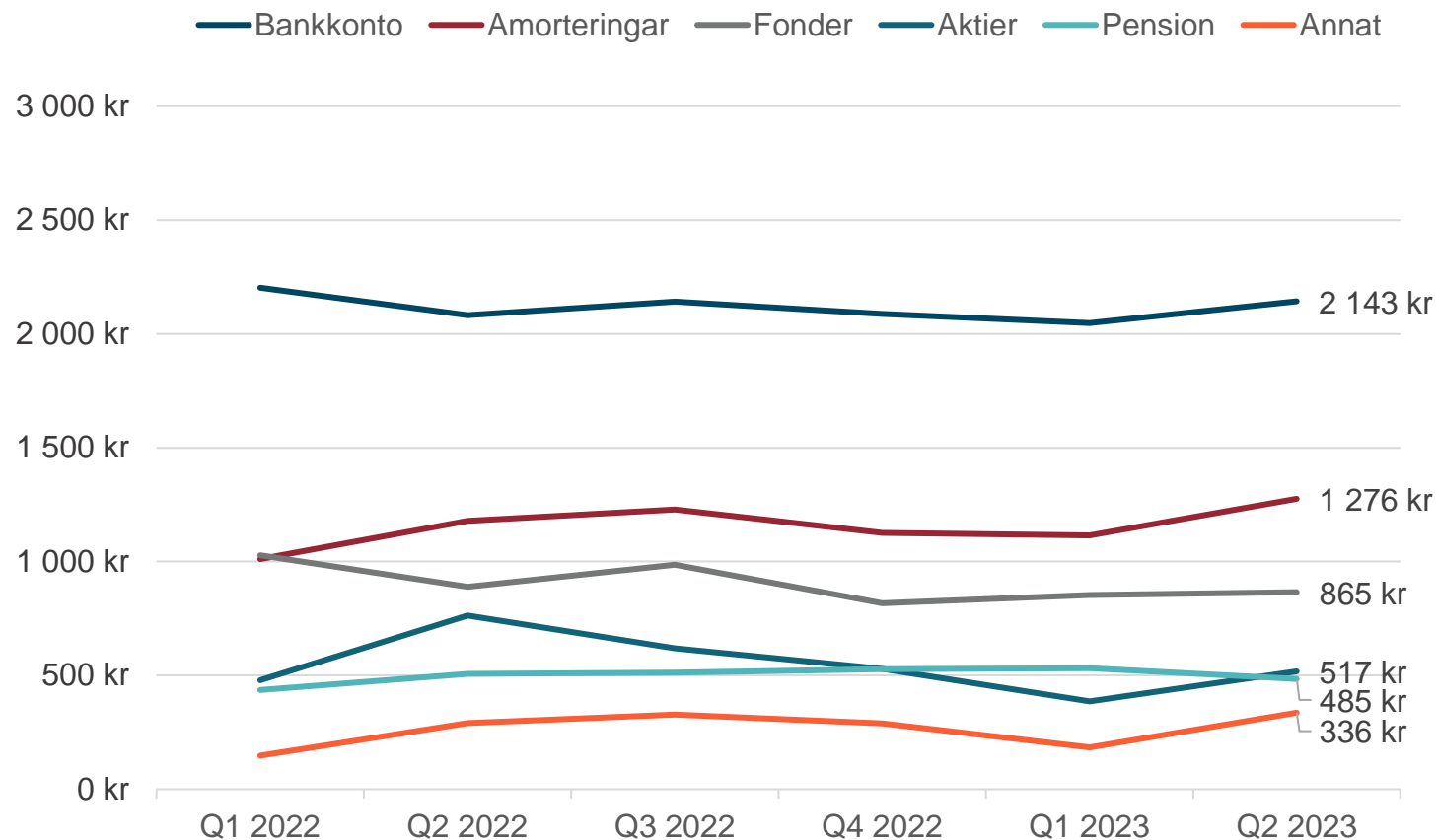
# Bilaga sparkollen

# Månads- sparande, per sparform

Ungefär hur mycket sparar du  
i genomsnitt per månad...?

[På bankkonto/I fonder/  
aktier/Genom amorteringar/ I  
pension/På annat sätt]

**Bas:** Samtliga, 2006  
(2039 intervjuer Q1 2023;  
2075 intervjuer Q4 2022;  
2024 intervjuer Q3 2022;  
2164 intervjuer Q2 2022;  
2002 intervjuer Q1 2022)



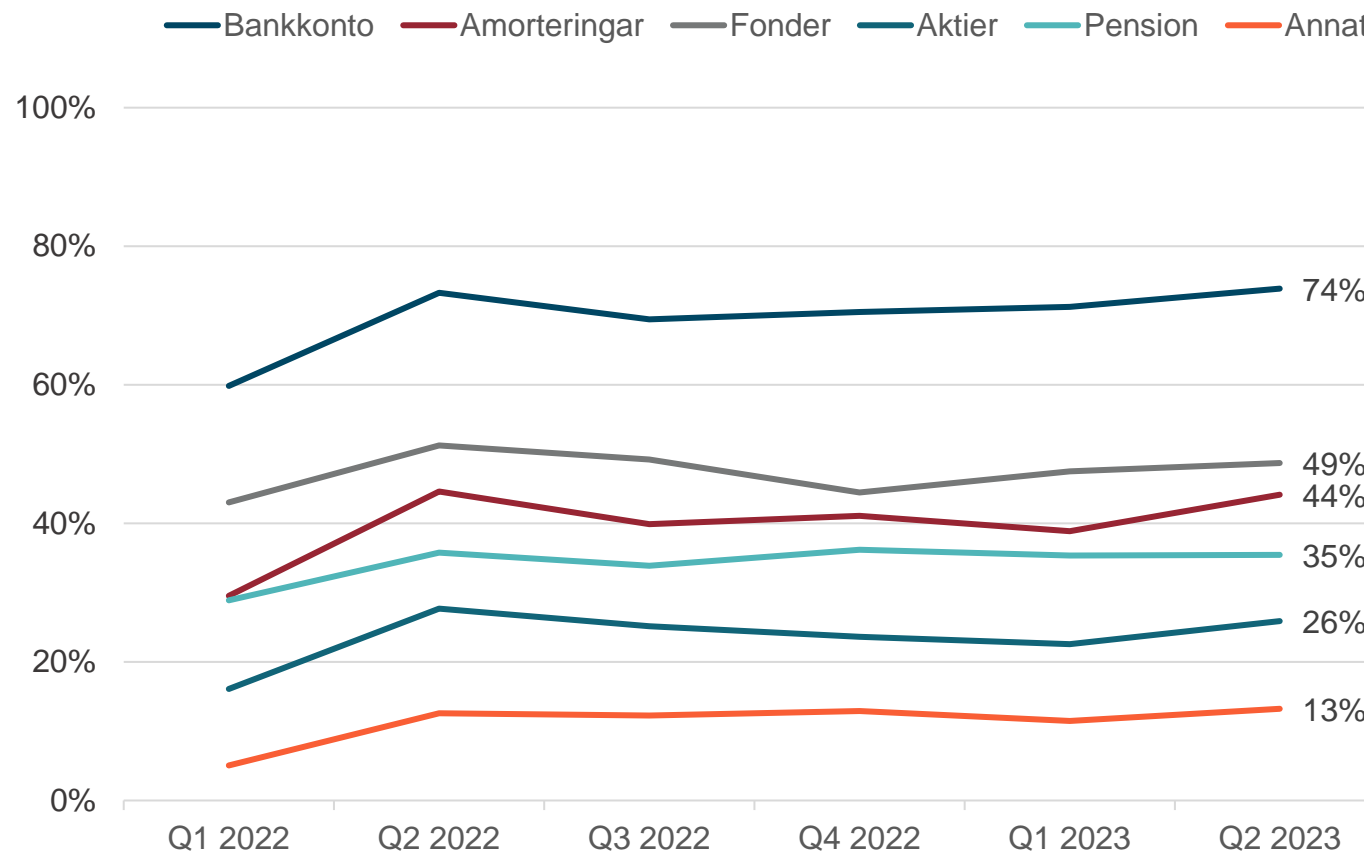


# Andel som månadssparar per sparform

Ungefär hur mycket sparar du i genomsnitt per månad...?

[På bankkonto/ I fonder/ I aktier/ Genom amorteringar/ I pension/ På annat sätt]

**Bas:** Samtliga, 2006  
(2039 intervjuer Q1 2023;  
2075 intervjuer Q4 2022;  
2024 intervjuer Q3 2022;  
2164 intervjuer Q2 2022;  
2002 intervjuer Q1 2022)

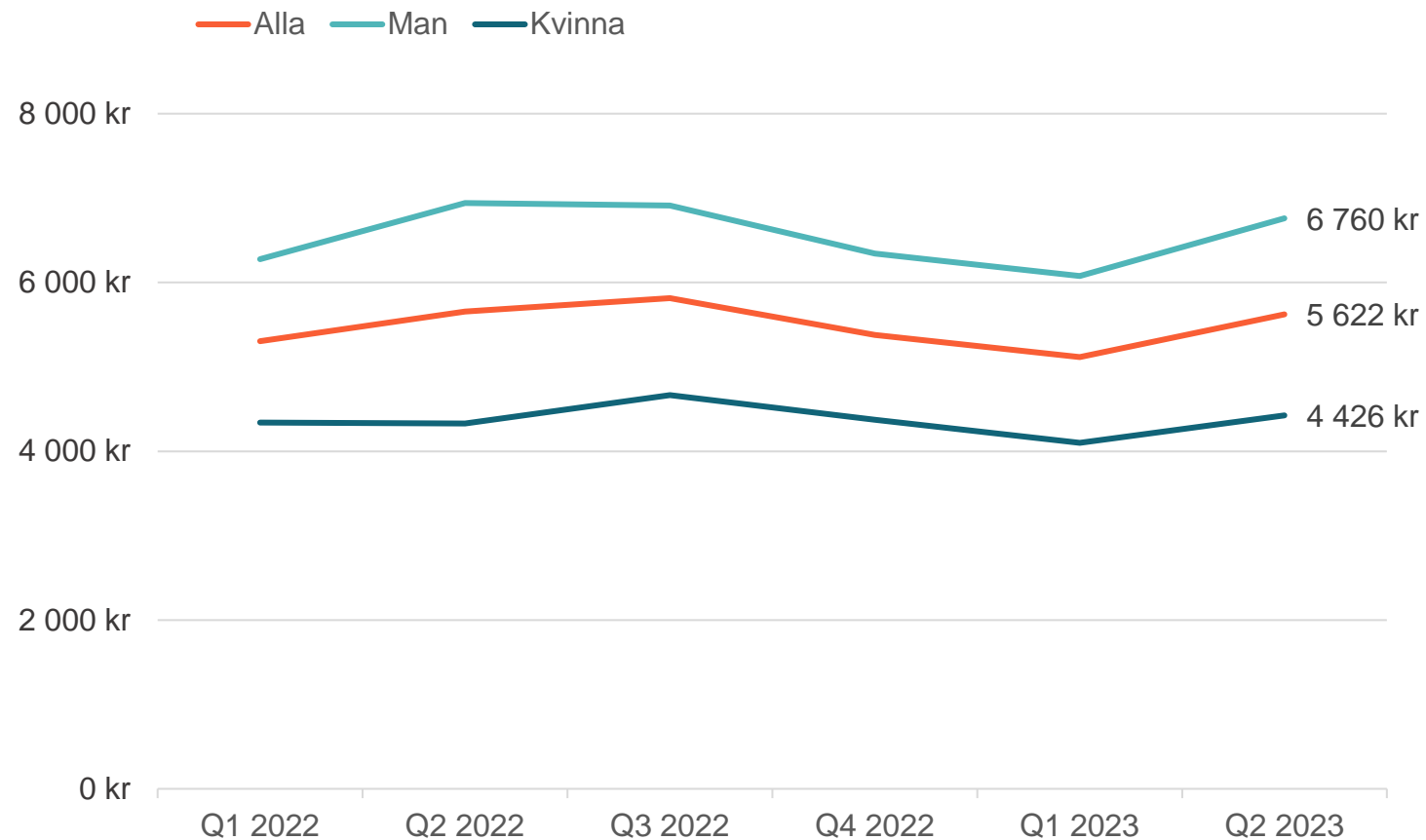


# Månads- sparande

Ungefär hur mycket sparar du  
i genomsnitt per månad...?

[På bankkonto/ I fonder/ I  
aktier/ Genom amorteringar/ I  
pension/ På annat sätt]

**Bas:** Samtliga, 2006  
(2039 intervjuer Q1 2023;  
2075 intervjuer Q4 2022;  
2024 intervjuer Q3 2022;  
2164 intervjuer Q2 2022;  
2002 intervjuer Q1 2022)

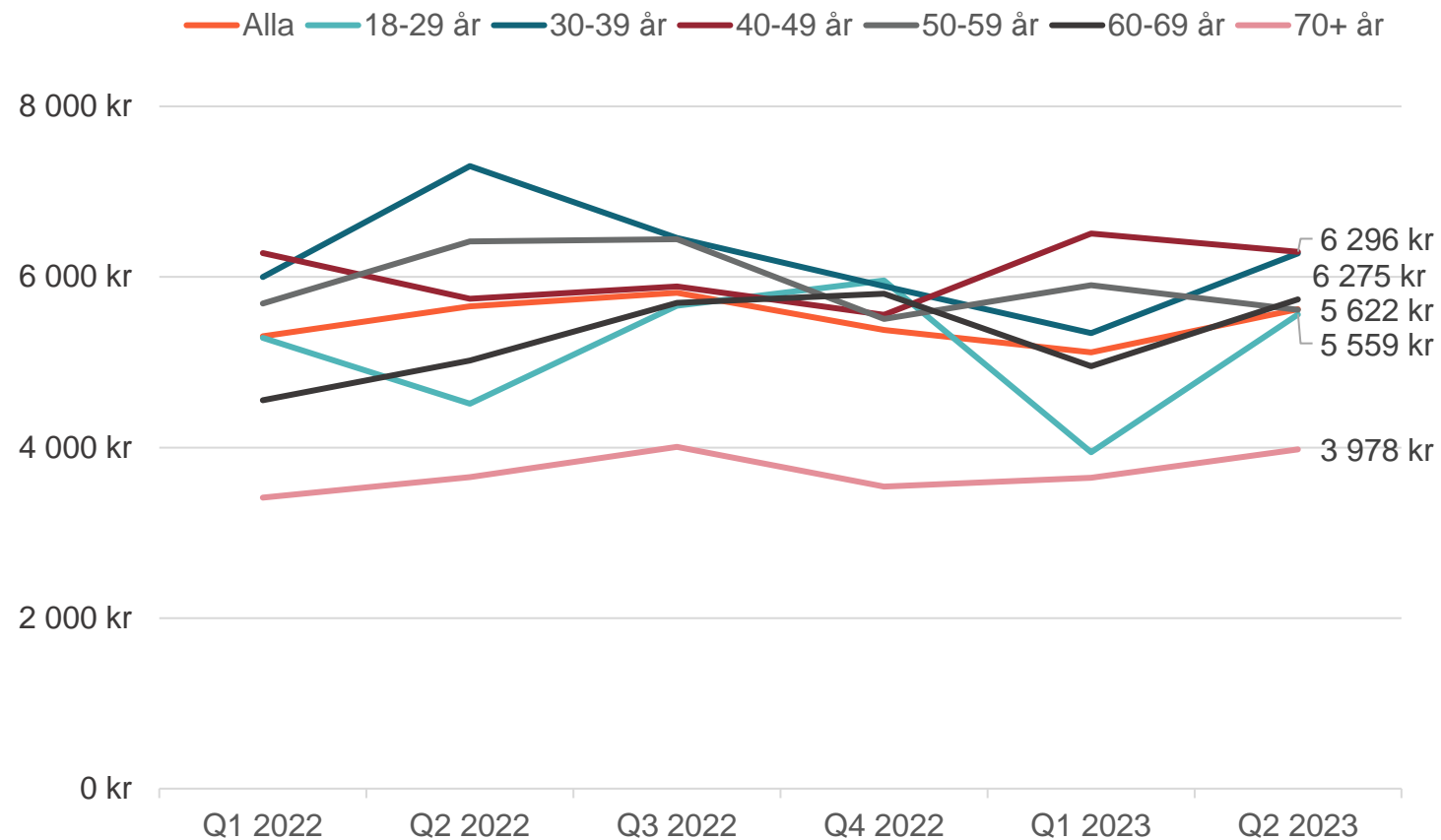


# Månads- sparande

Ungefär hur mycket sparar du  
i genomsnitt per månad...?

[På bankkonto/ I fonder/ I  
aktier/ Genom amorteringar/ I  
pension/ På annat sätt]

**Bas:** Samtliga, 2006  
(2039 intervjuer Q1 2023;  
2075 intervjuer Q4 2022;  
2024 intervjuer Q3 2022;  
2164 intervjuer Q2 2022;  
2002 intervjuer Q1 2022)



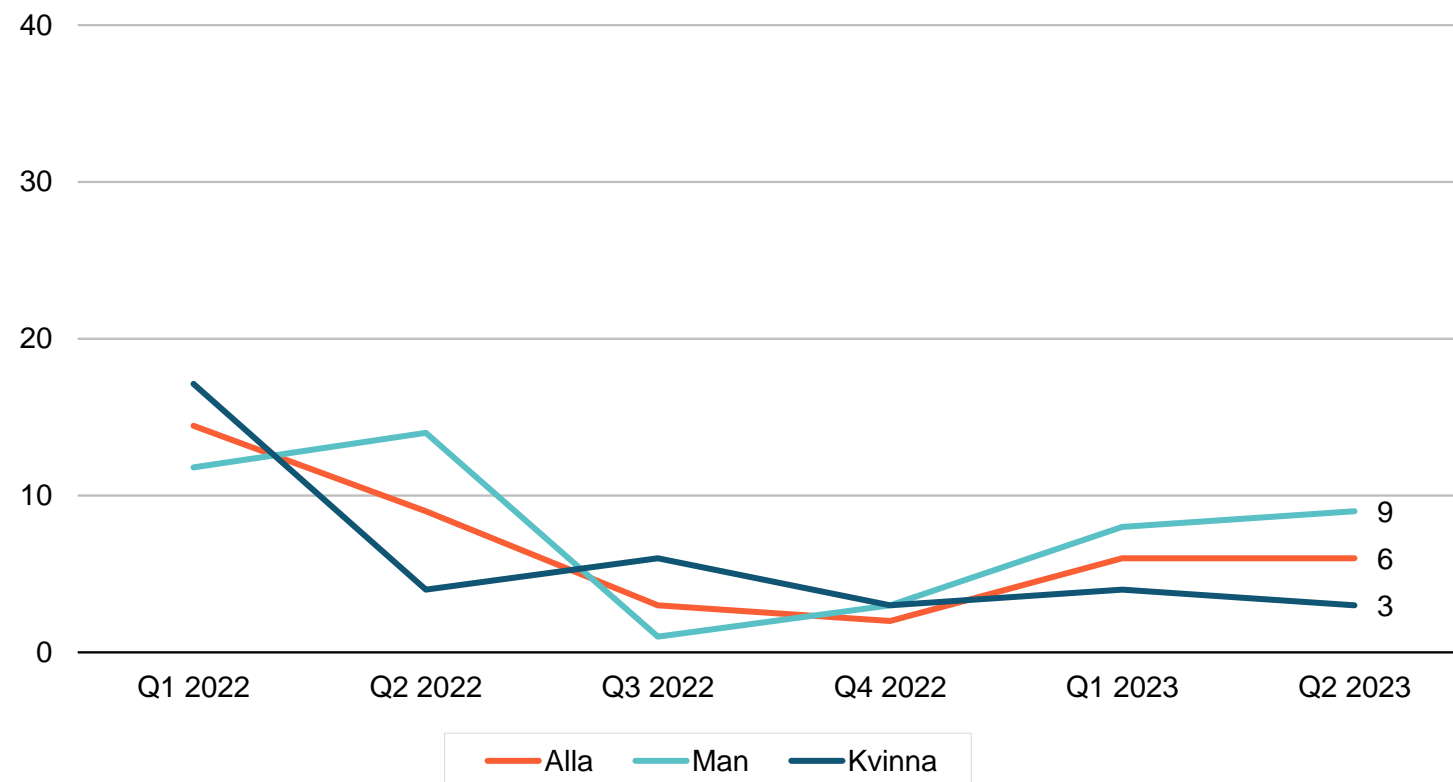
# Sparkollen

Kommer du under det närmaste halvåret **spara** mer eller mindre än under det senaste halvåret?

**Bas:** Samtliga, 2006  
(2039 intervjuer Q1 2023;  
2075 intervjuer Q4 2022;  
2024 intervjuer Q3 2022;  
2164 intervjuer Q2 2022;  
2002 intervjuer Q1 2022)

**Balansmått** = Andel som uppger att de kommer spara mer minus andelen som uppger att de kommer spara mindre.

**Balansmått** = Andel som uppger att de kommer spara mer minus andelen som uppger att de kommer spara mindre.



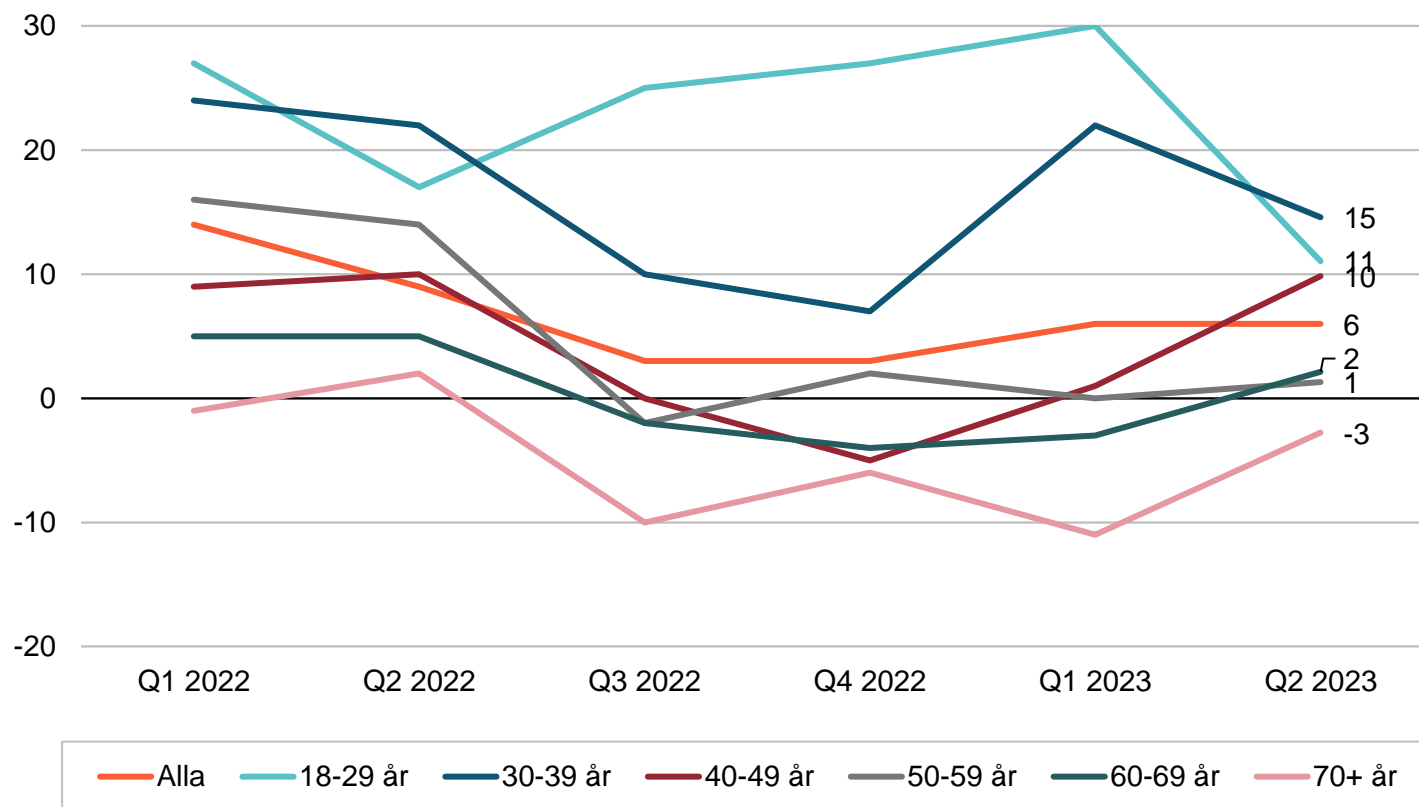
# Sparkollen

Kommer du under det närmaste halvåret **spara** mer eller mindre än under det senaste halvåret?

**Bas:** Samtliga, 2006  
(2039 intervjuer Q1 2023;  
2075 intervjuer Q4 2022;  
2024 intervjuer Q3 2022;  
2164 intervjuer Q2 2022;  
2002 intervjuer Q1 2022)

**Balansmått** = Andel som uppger att de kommer spara mer minus andelen som uppger att de kommer spara mindre.

**Balansmått** = Andel som uppger att de kommer spara mer minus andelen som uppger att de kommer spara mindre.



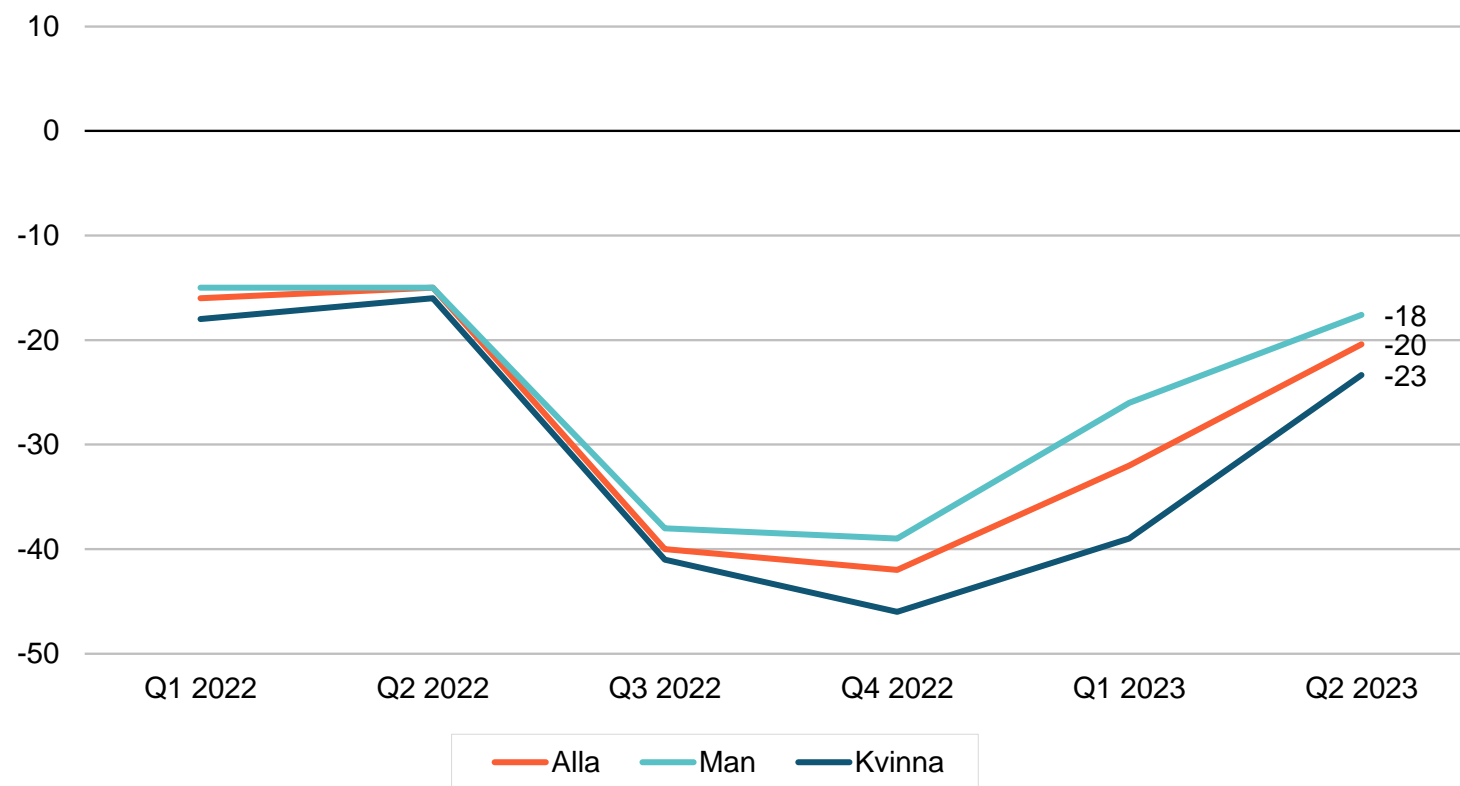
# Konsumtion

Kommer du under det närmaste halvåret **konsumera** mer eller mindre än under det senaste halvåret?

**Bas:** Samtliga, 2006  
(2039 intervjuer Q1 2023;  
2075 intervjuer Q4 2022;  
2024 intervjuer Q3 2022;  
2164 intervjuer Q2 2022;  
2002 intervjuer Q1 2022)

**Balansmått** = Andel som uppger att de kommer konsumera mer minus andelen som uppger att de kommer konsumera mindre.

**Balansmått** = Andel som uppger att de kommer konsumera mer minus andelen som uppger att de kommer konsumera mindre.



# Konsumtion

Kommer du under det närmaste halvåret **konsumera** mer eller mindre än under det senaste halvåret?

**Bas:** Samtliga, 2006  
(2039 intervjuer Q1 2023;  
2075 intervjuer Q4 2022;  
2024 intervjuer Q3 2022;  
2164 intervjuer Q2 2022;  
2002 intervjuer Q1 2022)

**Balansmått** = Andel som uppger att de kommer konsumera mer minus andelen som uppger att de kommer konsumera mindre.

**Balansmått** = Andel som uppger att de kommer konsumera mer minus andelen som uppger att de kommer konsumera mindre.

