

SEB

Företagarindikatorn

Januari 2023

Om undersökningen

Metod



Webbintervjuer inom ramen för allmänhetspanelerna Inziopanelen, Norstat och Userneeds

Målgrupp



Enmansföretagare med omsättning på minst 250 000 kronor. Målgruppstillhörighet konstaterades genom uppföljande frågor till egenföretagare om omsättning och antal som arbetar i företaget.

Antal intervjuer



643 intervjuer.

Vägning



Resultaten vägdes avseende bransch.

Fältperiod

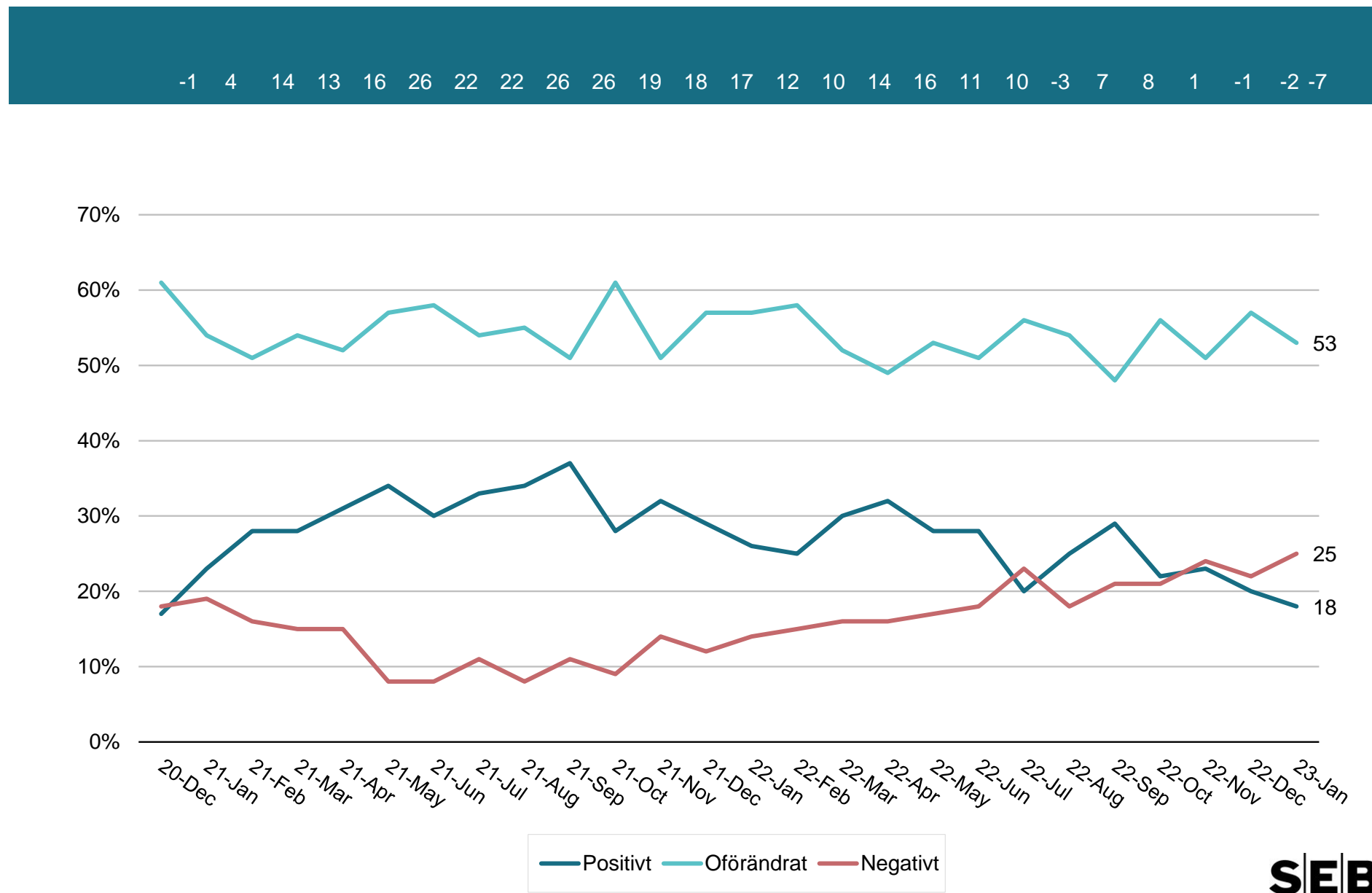


Intervjuerna genomfördes 15 – 27 december 2022.

Företagarindikatorn

Hur tror du att din företagsverksamhet kommer att utvecklas under den närmaste tremånadersperioden?

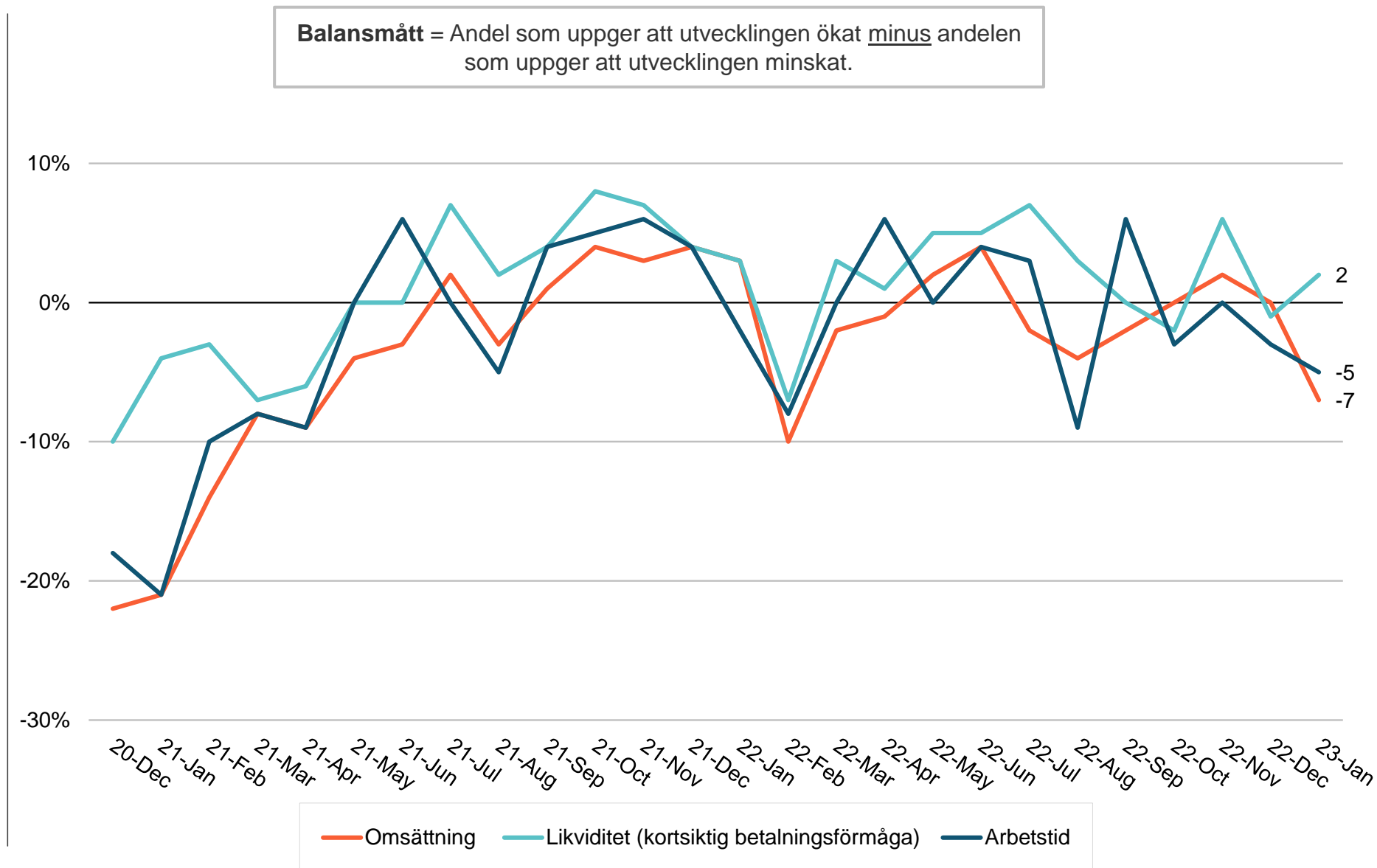
Bas: Samtliga, 643
 (610 intervjuer, dec 2022;
 609 intervjuer, nov 2022;
 609 intervjuer, okt 2022;
 646 intervjuer, sep 2022;
 639 intervjuer, aug 2022;
 627 intervjuer, juli 2022;
 663 intervjuer, juni 2022;
 625 intervjuer, maj 2022;
 615 intervjuer, apr 2022;
 652 intervjuer, mar 2022;
 644 intervjuer, feb 2022;
 639 intervjuer, jan 2022)



Utveckling av omsättning, likviditet, arbetstid

Hur har vart och ett av följande utvecklats i din verksamhet under den senaste månaden jämfört med den föregående?

Bas: Samtliga, 643
(610 intervjuer, dec 2022;
609 intervjuer, nov 2022;
609 intervjuer, okt 2022;
646 intervjuer, sep 2022;
639 intervjuer, aug 2022;
627 intervjuer, juli 2022;
663 intervjuer, juni 2022;
625 intervjuer, maj 2022;
615 intervjuer, apr 2022;
652 intervjuer, mar 2022;
644 intervjuer, feb 2022;
639 intervjuer, jan 2022)



Bilaga

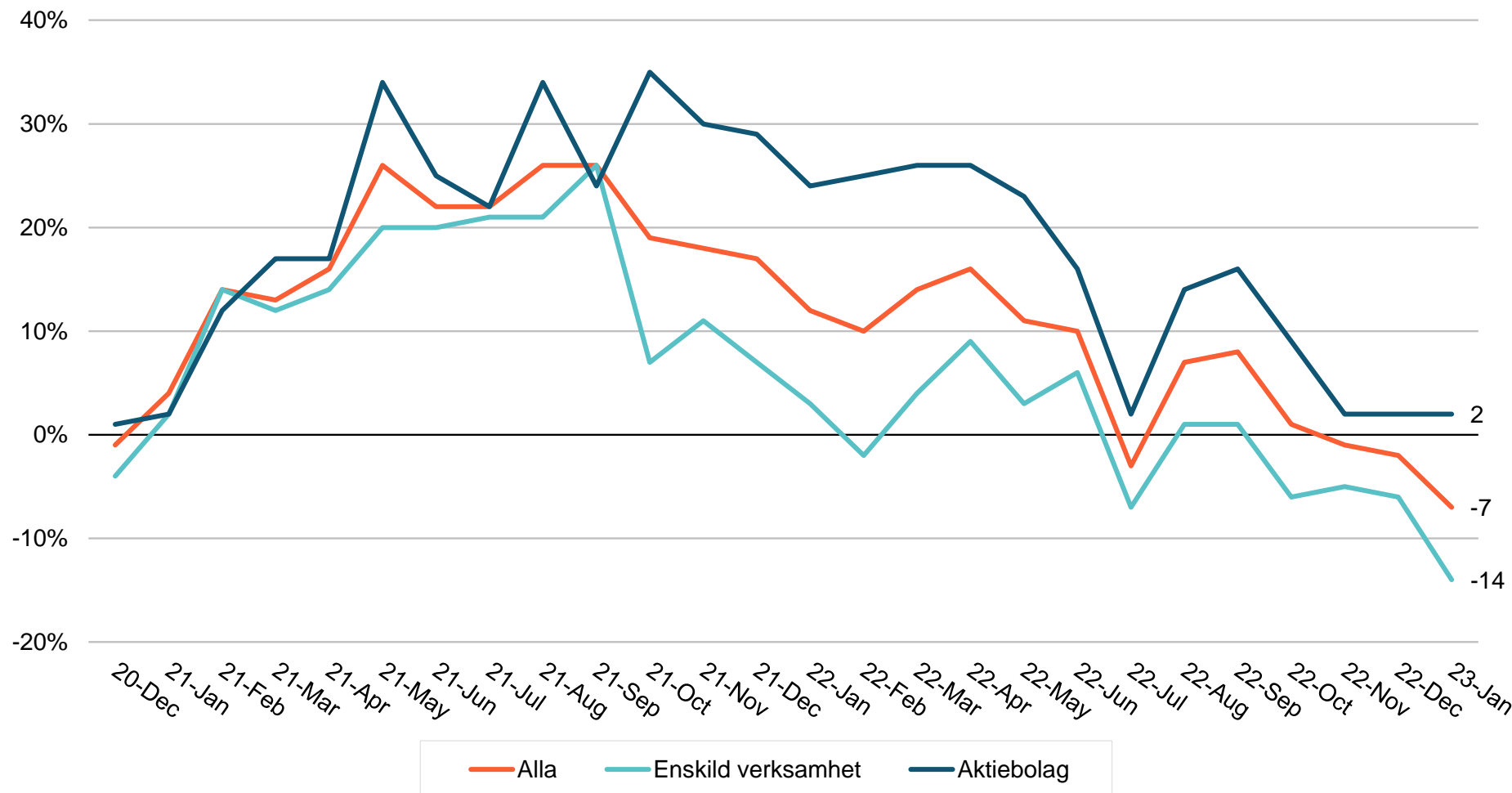
Företagarindikatorn

Företagar- indikatorn

Hur tror du att din företagsverksamhet kommer att utvecklas under den närmaste tremånadersperioden?

Bas: Samtliga, 643
(610 intervjuer, dec 2022;
609 intervjuer, nov 2022;
609 intervjuer, okt 2022;
646 intervjuer, sep 2022;
639 intervjuer, aug 2022;
627 intervjuer, juli 2022;
663 intervjuer, juni 2022;
625 intervjuer, maj 2022;
615 intervjuer, apr 2022;
652 intervjuer, mar 2022;
644 intervjuer, feb 2022;
639 intervjuer, jan 2022)

Balansmått = Andel som uppger en positiv utveckling minus andel som uppger en negativ utveckling.



Företagar- indikatorn

Hur tror du att din
företagsverksamhet kommer
att utvecklas under den
närmaste
tremånadersperioden?

Bas: Samtliga, 643
(610 intervjuer, dec 2022;
609 intervjuer, nov 2022;
609 intervjuer, okt 2022;
646 intervjuer, sep 2022;
639 intervjuer, aug 2022;
627 intervjuer, juli 2022;
663 intervjuer, juni 2022;
625 intervjuer, maj 2022;
615 intervjuer, apr 2022;
652 intervjuer, mar 2022;
644 intervjuer, feb 2022;
639 intervjuer, jan 2022)

Balansmått = Andel som uppger en positiv utveckling minus andel som uppger en negativ utveckling.

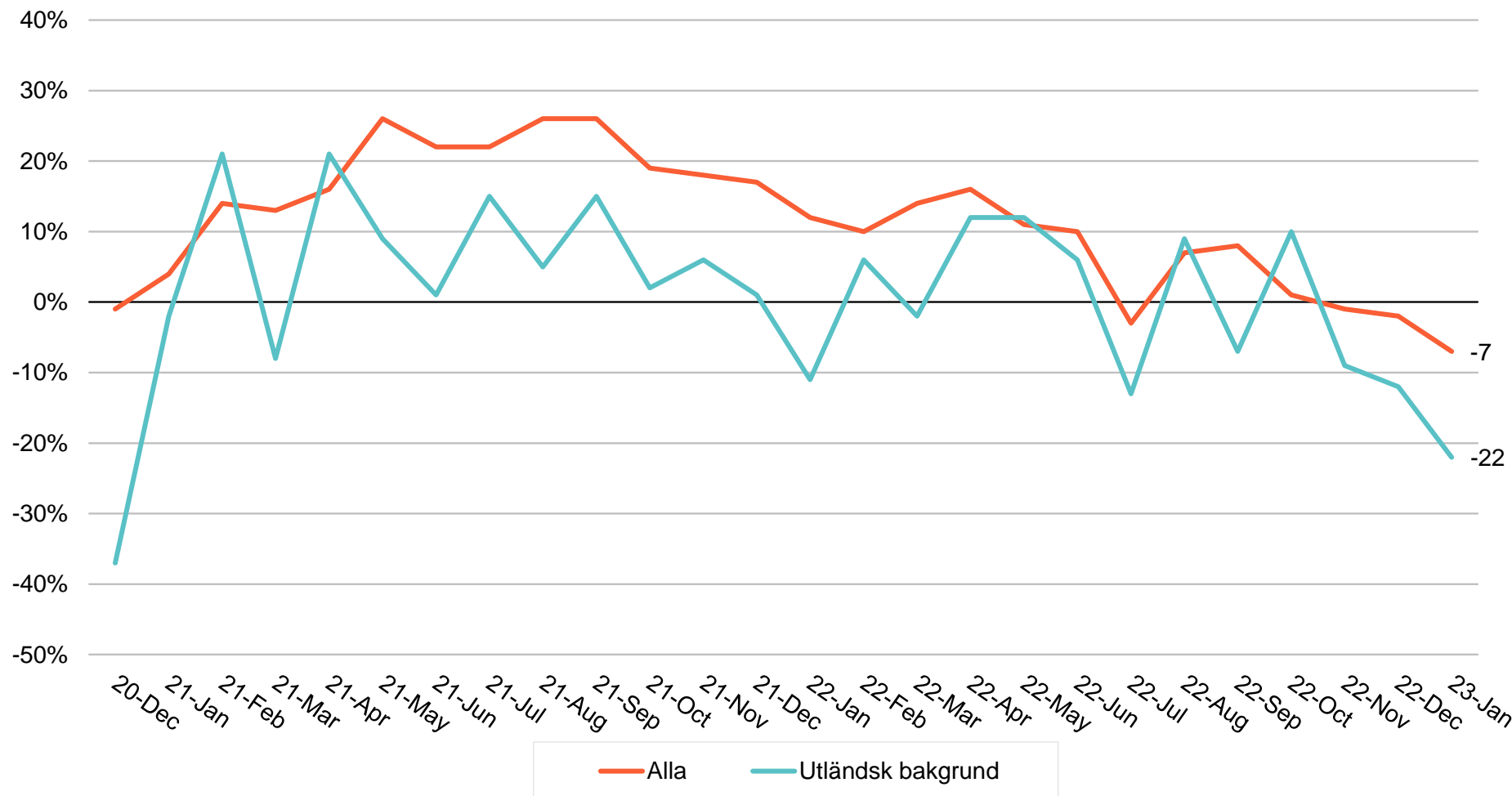


Företagar- indikatorn

Hur tror du att din
företagsverksamhet kommer
att utvecklas under den
närmaste
tremånadersperioden?

Bas: Samtliga, 643
(610 intervjuer, dec 2022;
609 intervjuer, nov 2022;
609 intervjuer, okt 2022;
646 intervjuer, sep 2022;
639 intervjuer, aug 2022;
627 intervjuer, juli 2022;
663 intervjuer, juni 2022;
625 intervjuer, maj 2022;
615 intervjuer, apr 2022;
652 intervjuer, mar 2022;
644 intervjuer, feb 2022;
639 intervjuer, jan 2022)

Balansmått = Andel som uppger en positiv utveckling minus andel som uppger en negativ utveckling.



Företagar- indikatorn

Hur tror du att din företagsverksamhet kommer att utvecklas under den närmaste tremånadersperioden?

Bas: Samtliga, 643
(610 intervjuer, dec 2022;
609 intervjuer, nov 2022;
609 intervjuer, okt 2022;
646 intervjuer, sep 2022;
639 intervjuer, aug 2022;
627 intervjuer, juli 2022;
663 intervjuer, juni 2022;
625 intervjuer, maj 2022;
615 intervjuer, apr 2022;
652 intervjuer, mar 2022;
644 intervjuer, feb 2022;
639 intervjuer, jan 2022)

Balansmått = Andel som uppger en positiv utveckling minus andel som uppger en negativ utveckling.

