

SEB

Företagarindikatorn

Maj 2022

Om undersökningen

Metod



Webbintervjuer inom ramen för allmänhetspanelerna Inziopanelen, Norstat och Userneeds

Målgrupp



Enmansföretagare med omsättning på minst 250 000 kronor. Målgruppsstillhörighet konstaterades genom uppföljande frågor till egenföretagare om omsättning och antal som arbetar i företaget.

Antal intervjuer



625 intervjuer.

Vägning



Resultaten vägdes avseende bransch.

Fältperiod



Intervjuerna genomfördes 14 – 24 april 2022.

Företagarindikatorn

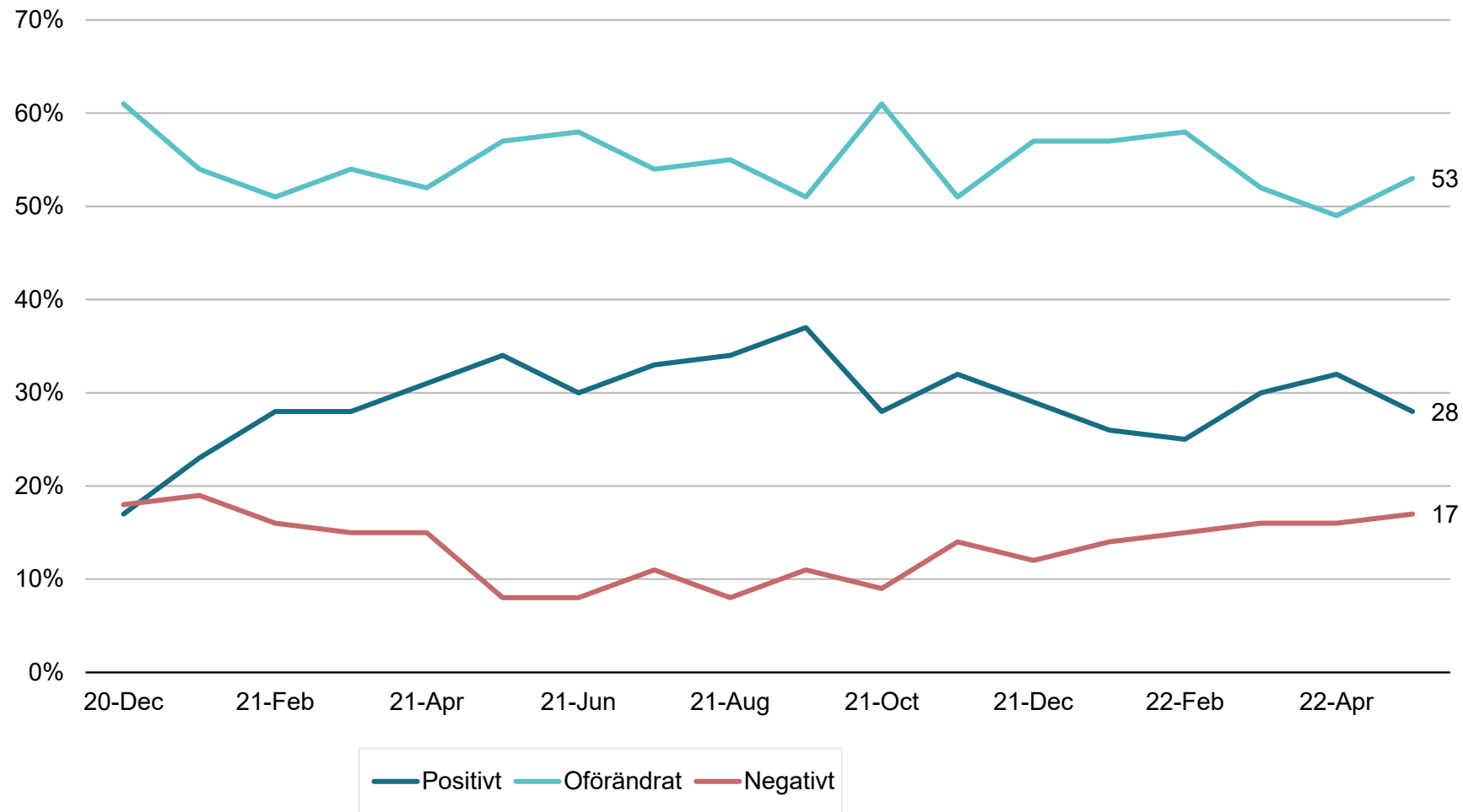
Hur tror du att din företagsverksamhet kommer att utvecklas under den närmaste tremånadersperioden?

Bas: Samtliga, 625
(615 intervjuer, apr 2022;
652 intervjuer, mar 2022;
644 intervjuer, feb 2022;
639 intervjuer, jan 2022;
618 intervjuer, dec 2021;
632 intervjuer, nov 2021;
609 intervjuer, okt 2021;
602 intervjuer, sep 2021;
607 intervjuer, aug 2021;
617 intervjuer, jul 2021;
611 intervjuer jun 2021)

Balansmått = Andel som uppger en positiv utveckling minus andelen som uppger en negativ utveckling.

Balansmått:

4 12 13 16 26 22 22 26 26 19 18 17 12 10 14 16 11

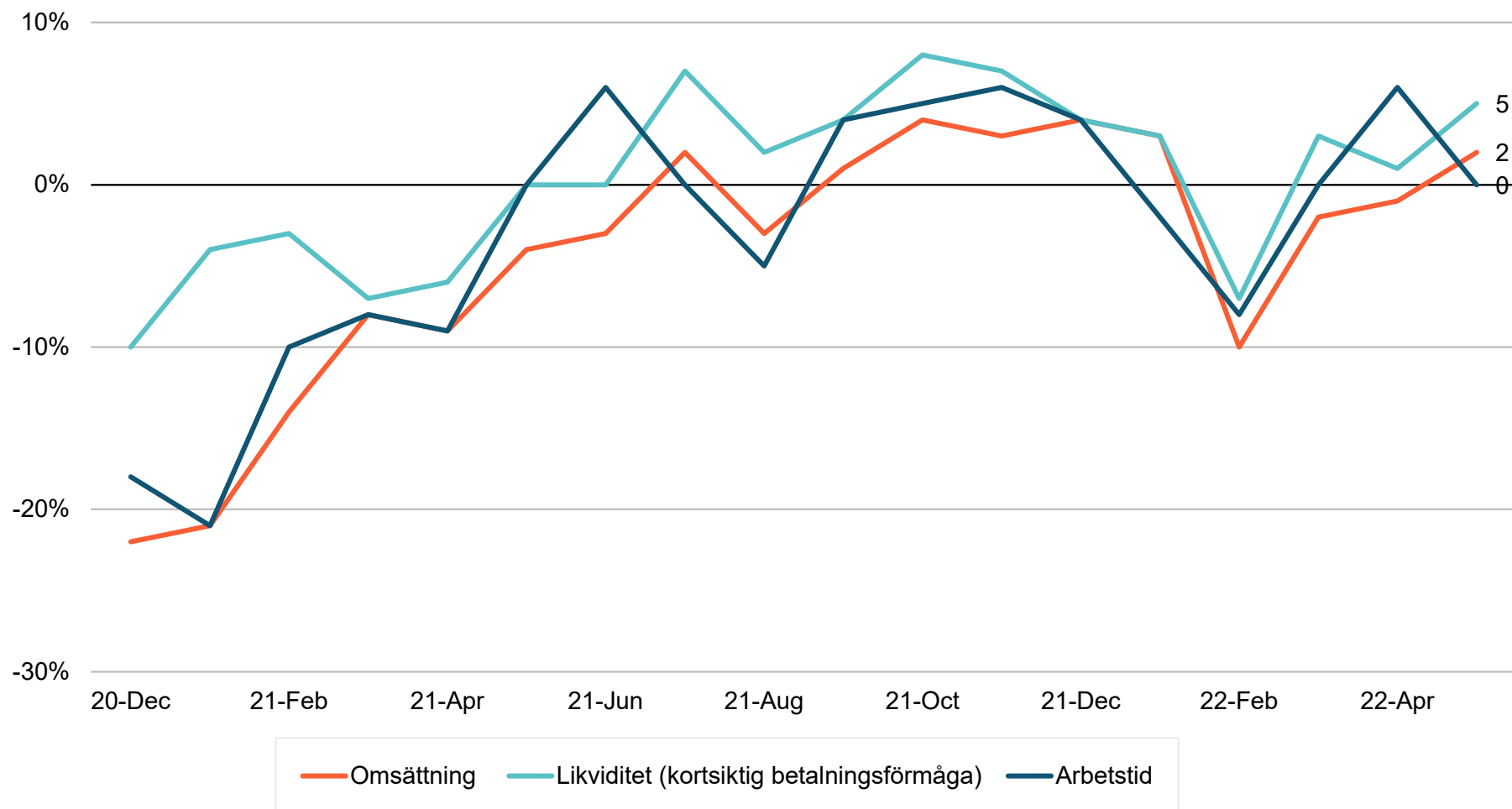


Utveckling av omsättning, likviditet, arbetstid

Hur har vart och ett av följande utvecklats i din verksamhet under den senaste månaden jämfört med den föregående?

Bas: Samtliga, 625
(615 intervjuer, apr 2022;
652 intervjuer, mar 2022;
644 intervjuer, feb 2022;
639 intervjuer, jan 2022;
618 intervjuer, dec 2021;
632 intervjuer, nov 2021;
609 intervjuer, okt 2021;
602 intervjuer, sep 2021;
607 intervjuer, aug 2021;
617 intervjuer, jul 2021;
611 intervjuer jun 2021)

Balansmått = Andel som uppger att utvecklingen ökat minus andelen som uppger att utvecklingen minskat.



Bilaga

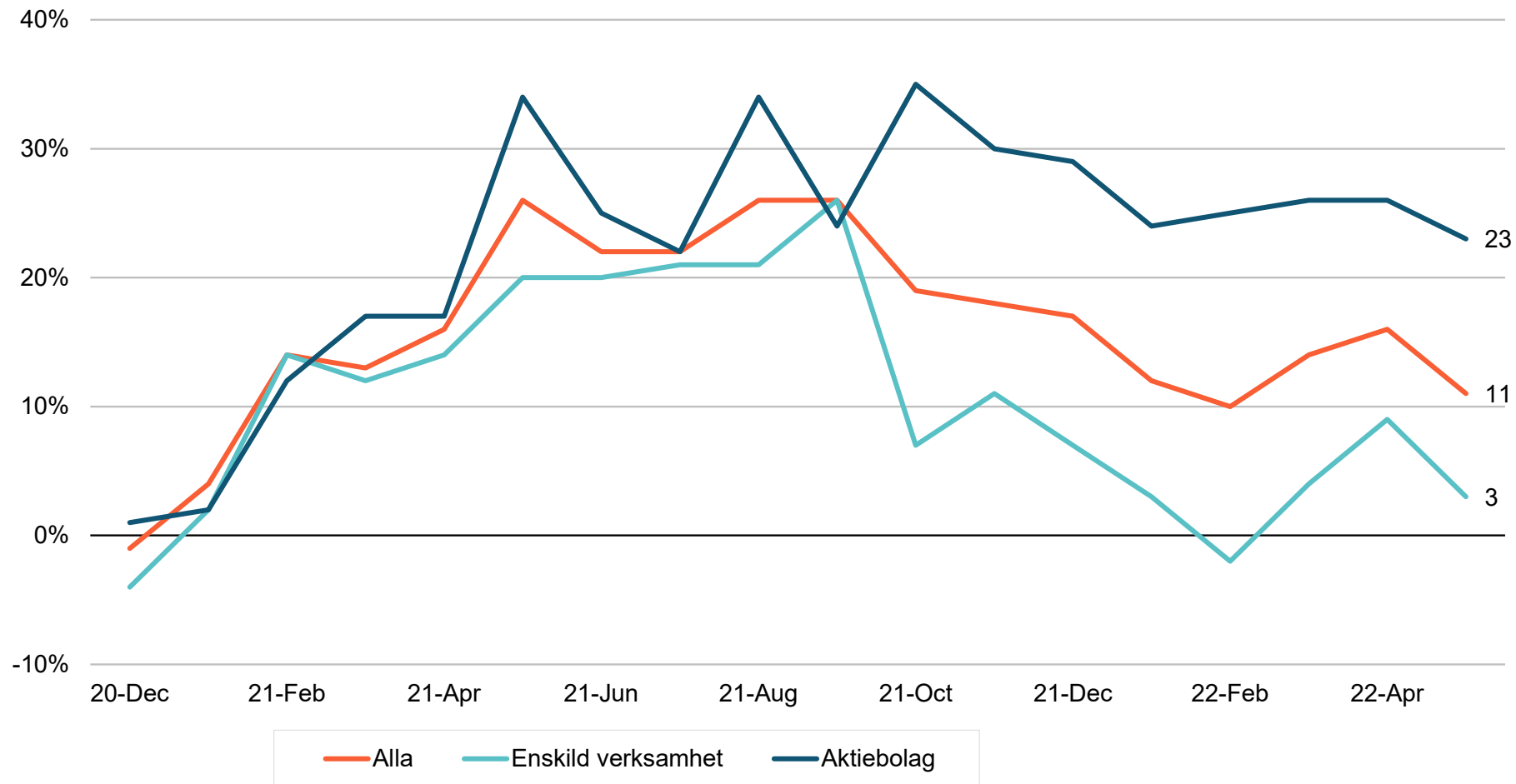
Företagarindikatorn

Företagar- indikatorn

Hur tror du att din företagsverksamhet kommer att utvecklas under den närmaste tremånadersperioden?

Bas: Samtliga, 625
(615 intervjuer, apr 2022;
652 intervjuer, mar 2022;
644 intervjuer, feb 2022;
639 intervjuer, jan 2022;
618 intervjuer, dec 2021;
632 intervjuer, nov 2021;
609 intervjuer, okt 2021;
602 intervjuer, sep 2021;
607 intervjuer, aug 2021;
617 intervjuer, jul 2021;
611 intervjuer jun 2021)

Balansmått = Andel som uppger en positiv utveckling minus andel som uppger en negativ utveckling.

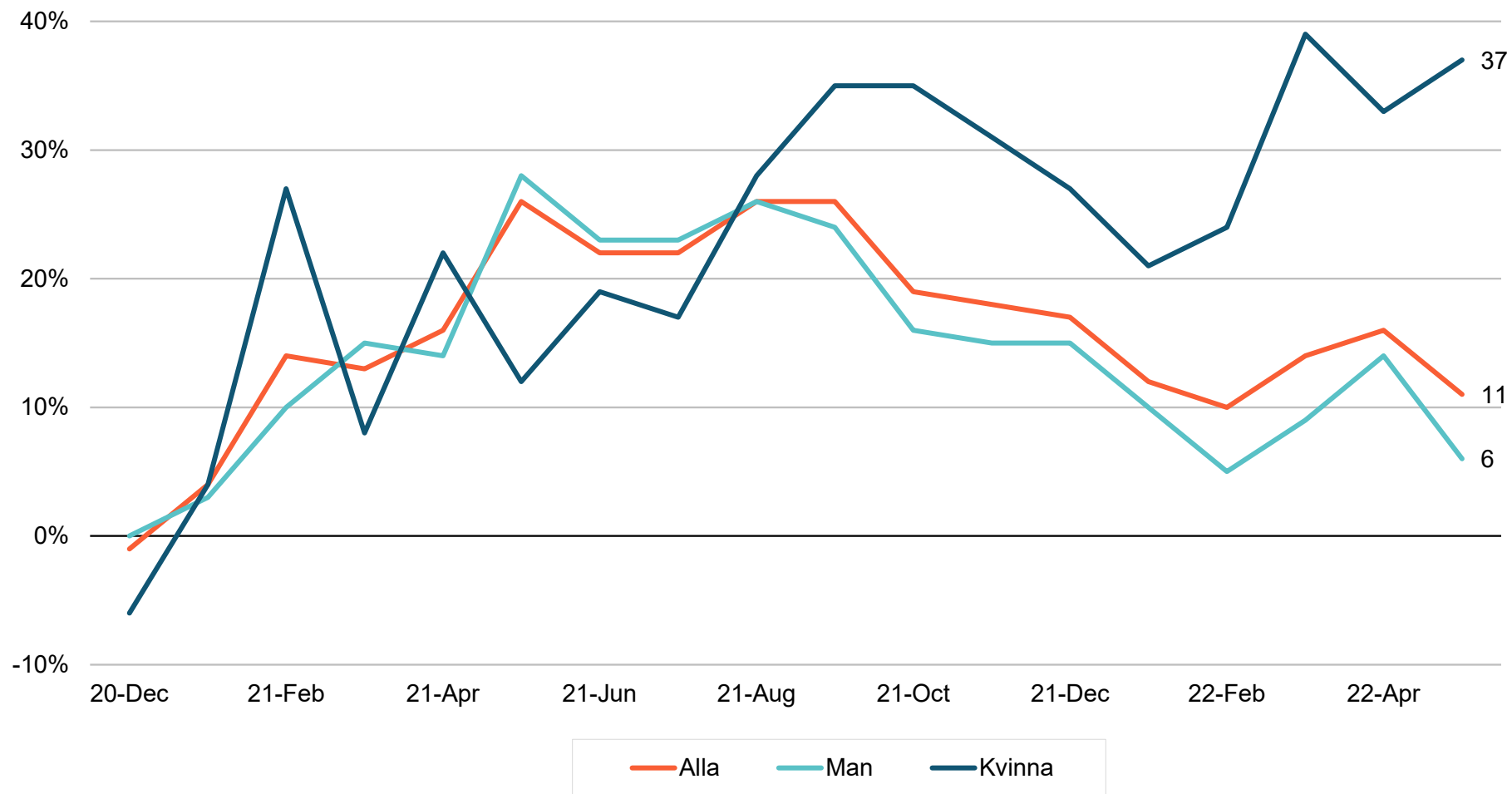


Företagar- indikatorn

Hur tror du att din företagsverksamhet kommer att utvecklas under den närmaste tremånadersperioden?

Bas: Samtliga, 625
(615 intervjuer, apr 2022;
652 intervjuer, mar 2022;
644 intervjuer, feb 2022;
639 intervjuer, jan 2022;
618 intervjuer, dec 2021;
632 intervjuer, nov 2021;
609 intervjuer, okt 2021;
602 intervjuer, sep 2021;
607 intervjuer, aug 2021;
617 intervjuer, jul 2021;
611 intervjuer jun 2021)

Balansmått = Andel som uppger en positiv utveckling minus andel som uppger en negativ utveckling.

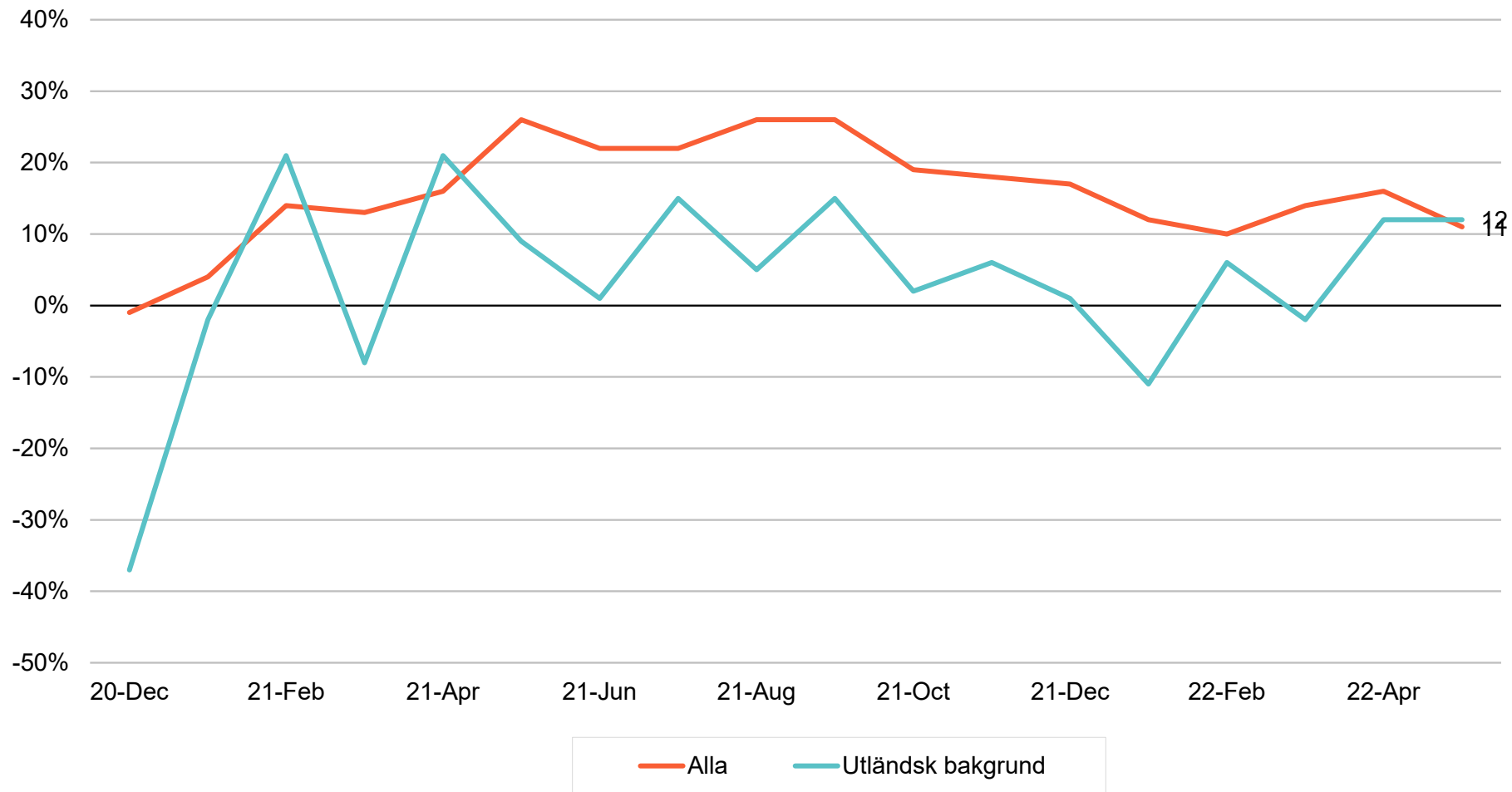


Företagar- indikatorn

Hur tror du att din företagsverksamhet kommer att utvecklas under den närmaste tremånadersperioden?

Bas: Samtliga, 625
(615 intervjuer, apr 2022;
652 intervjuer, mar 2022;
644 intervjuer, feb 2022;
639 intervjuer, jan 2022;
618 intervjuer, dec 2021;
632 intervjuer, nov 2021;
609 intervjuer, okt 2021;
602 intervjuer, sep 2021;
607 intervjuer, aug 2021;
617 intervjuer, jul 2021;
611 intervjuer jun 2021)

Balansmått = Andel som uppger en positiv utveckling minus andel som uppger en negativ utveckling.



Företagar- indikatorn

Hur tror du att din
företagsverksamhet kommer
att utvecklas under den
närmaste
tremånadersperioden?

Bas: Samtliga, 625
(615 intervjuer, apr 2022;
652 intervjuer, mar 2022;
644 intervjuer, feb 2022;
639 intervjuer, jan 2022;
618 intervjuer, dec 2021;
632 intervjuer, nov 2021;
609 intervjuer, okt 2021;
602 intervjuer, sep 2021;
607 intervjuer, aug 2021;
617 intervjuer, jul 2021;
611 intervjuer jun 2021)

Balansmått = Andel som uppger en positiv utveckling minus andel som uppger en negativ utveckling.

