

Traditionell tjänstepensionsförsäkring för SAF-LO*

* Traditionell försäkring ansluten 2017

Traditionell tjänstepensionsförsäkring är en långsiktig, stabil och enkel sparform för tjänstepensionssparande. Sparformen passar bra för dig som vill ha möjlighet till god avkastning, slippa ta beslut om placeringar och ha en garanti i grunden.

Marknadsöversikt och kommentar kvartal tre 2021

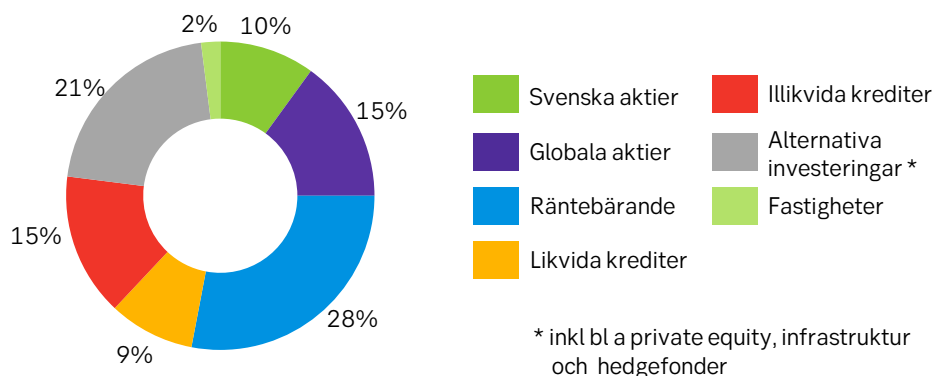
Kvartal tre 2021 såg initialt ut att bli en stark period för riskfyllda tillgångar men i september genomgick de flesta av världens aktieindex en korrektion nedåt. En drivande faktor kan vara händelserna på räntemarknaden. I USA och Europa, och flera andra stora marknader, har ett obekvämt högt inflationstryck uppstått. Detta innebär att flera centralbanker just nu går balansgång mellan att dels motivera fortsatt stora monetära stimulanser av ekonomin, dels att motverka för hög inflation genom åtstramning. Det har också uppstått en energikris, som främst drabbat Asien och Europa, vilket också spätt på oron för tillväxtutsikterna och mer varaktig inflation. Trots att kvartalet avslutades med lite svagare finansmarknader är årets uppgångar kraftiga på främst aktiemarknaderna.

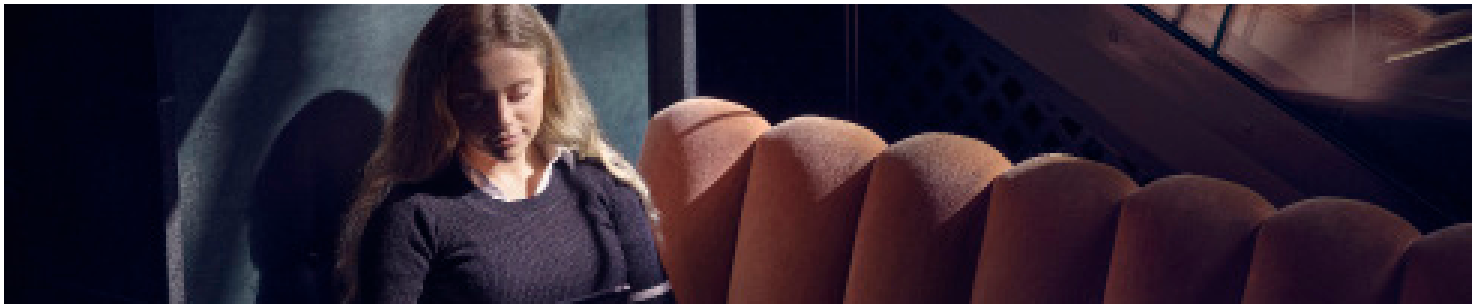
Under tredje kvartalet avkastade den traditionella portföljen för tjänstepension 2,5 procent vilket resulterar i 8,6 procent totalavkastning för året. De största positiva bidragen kom från de alternativa investeringarna. Flera private equity- och distressed debt-investeringar har gått mycket starkt. Aktier och krediter har bidragit positivt. Räntor har stigit mot årshögsta vilket har gjort att ränteinvesteringarna backat.

Riskenivån i portföljen har överlag hållits stabil under kvartalet men flera nya investeringar har genomförts inom den alternativa delen av portföljen. Bland dessa har en särskilt hållbarhetsfokuserad investering genomförts inom infrastruktur med en befintlig partner. Denna investering fokuserar på nästa generations teknik för ren energi med syfte att stödja omställningen till lägre koldioxidutsläpp inom sektorer som har svårt att minska dessa, exempelvis transport och industrisektorn.

Placeringsportfölj

2021-11-30





Återbäringsränta	
I traditionell försäkring får du ta del av avkastningen i form av återbäringsränta	
Aktuell återbäringsränta (per 2021-11-30) **	5 %*
2020	3,2 %*
2019	4,0 %*
2016-2020 (snitt per år)	3,8 %*
2011-2020 (snitt per år)	6,4 %*

Portföljavgkastning	
2021-01-01 – 2021-11-30	10,7 %
2020	4,1 %
2019	10,1 %
2016-2020 (snitt per år)	5,7 %
2011-2020 (snitt per år)	6,3 %

* Före avgifter och skatter

** En engångsallokering har genomförts den 1 september 2021 motsvarande 5,5% av försäkringens värde den 1 augusti 2021.

Garanti

I försäkringen finns ett garanterat försäkringsbelopp som betalas ut enligt försäkringsavtalet. Garantin innebär att det totala försäkringsbeloppet är garanterat till att vara 88 procent av inbetalda premier och inflyttat kapital. För försäkrad äldre än 55 år är det 80 procent av inflyttat kapital som är garanterat. Utöver det finns en garanterad ränta som för närvarande är 1,25 procent före avdrag för skatt och omkostnader (0,30 procent efter).

Solvenskvot

2020-12-31: 2,38

Solvenskvoten visar den finansiella styrkan hos ett försäkringsbolag och en solvenskvot över 1,0 behövs för att uppfylla de krav EU ställer på försäkringsföretagen i medlemsländerna.

KOVÅ-grad

2021-11-30: 108,2 %

KOVÅ-graden anger relationen mellan tillgångarnas marknadsvärde och de totala försäkringskapitalen inklusive fördelad villkorad återbäring.

Mer information?

Kontakta din försäkringsrådgivare eller försäkringsförmedlare, ring vår Kundservice på telefon 0771-43 10 00 eller besök oss på seb.se.

I SEB:s traditionella försäkring arbetar vi med hållbarhetsfrågor integrerat över alla tillgångsslag i placeringsportföljen. Det betyder att investeringar utvärderas utifrån finansiella faktorer såväl som hållbarhetsaspekter, det vill säga miljöaspekter, sociala hänsynstaganden och bolagsstyrningsfrågor. Det här förhållningssättet genomsyrar vad vi väljer in, vad vi väljer bort och hur vi påverkar genom de investeringar vi har. Vi väljer bort bolag inom områden som kontroversiella vapen, kärnvapen, fossila bränslen, samt bolag som bryter mot internationella konventioner. Vi väljer in särskilt hållbara satsningar inom miljö och finansiell inkludering. Exempel på detta är gröna obligationer, hållbara infrastruktursatsningar och mikrolån.

Historisk avkastning är ingen garanti för framtida avkastning. Fonder och andra finansiella instrument kan både öka och minska i värde och det är inte säkert att du får tillbaka det investerade kapitalet.

Försäkringsgivare

SEB Pension och Försäkring AB, 106 40 Stockholm, Organisationsnummer: 516401-8243